



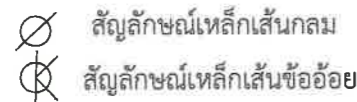
มหาวิทยาลัยมหาจุฬาลงกรณราชวิทยาลัย วิทยาเขต สุรินทร์

*Handwritten signature in blue ink.*

รายการประกอบแบบ

- วัสดุงานคอนกรีตวัสดุงานคอนกรีต - ส่วนที่เป็นโครงสร้าง ค.ส.ล. เช่น ฐานราก เสา คาน พื้น ใช้ปูนซีเมนต์ปอร์ตแลนด์
- งานก่ออิฐ ฉาบปูน ใช้ปูนซีเมนต์ผสม
  - ผนังก่ออิฐ ส่วนที่ติดกับวงกบประตู หน้าต่าง หรือความสูงเกิน 2.00 เมตร ต้องมีเอ็น ค.ส.ล. ความหนาเท่ากับแผ่นอิฐ
  - การผสมคอนกรีต ต้องผสมด้วยเครื่อง โดยทำการตวงวัสดุให้ได้ตาม อัตราส่วนดังนี้
    1. คอนกรีตทั่วไปใช้ 1:2:4 กำลังอัดคอนกรีต 240 ksc (ทดสอบโดยใช้ Mold ตัวอย่าง Cube)
    2. คอนกรีตหยาบใช้ 1:3:5 โดยปริมาตร
  - การรักษาคอนกรีตภายใน 24 ชั่วโมง ที่คอนกรีตยังไม่แข็งตัวจะต้องไม่ให้ถูกน้ำถูกฝน หลังจากนั้นให้ปัดด้วยน้ำและกระสอบชุมน้ำให้ชุ่มตลอดเวลา 7 วัน
  - การถอดไม้แบบ ไม้รองรับ และค้ำยันต่างๆ จะถอดได้ก็เมื่อ ระยะเวลาผ่านไปดังต่อไปนี้
    1. ไม้ข้างคาน 24 ชั่วโมง
    2. ไม้ข้างเสาเฉพาะเหนือพื้นดิน 2 วัน
    3. ไม้ค้ำยัน 21 วัน

เหล็กเส้นเสริมคอนกรีต เหล็กเส้นใหญ่กว่า  $\varnothing 9$  mm. ขึ้นไปให้ใช้เหล็กเส้นข้ออ้อยทั้งหมด  $\varnothing 6$  mm.- $\varnothing 9$  mm. SR 24  $F_y = 2,400$  ksc. ให้ใช้เหล็กตามมาตรฐานผลิตภัณฑ์อุตสาหกรรม ( มอก. 20-2543 )  $\varnothing 12$  mm.-  $\varnothing 20$  mm. SD 40  $F_y = 4,000$  ksc. ให้ใช้เหล็กตามมาตรฐานผลิตภัณฑ์อุตสาหกรรม ( มอก. 24-2548 )  $\varnothing 25$  mm. SD 40  $F_y = 4,000$  ksc. หรือ



ระดับอาคาร - ระดับ +0.00 ที่ทำการก่อสร้าง  
- ระดับ อื่น ๆ ให้ถือตัวเลขในแบบสถาปัตยกรรม

งานฐานราก - ฐานราก ค.ส.ล. ไม่มีเสาเข็ม ดูแบบขยาย

งานเหล็กรูปพรรณ - ใช้เหล็กรีดร้อน มอก. 1227-2558 ชั้นคุณภาพใช้สัญลักษณ์ SS 400 , $F_y=2,400$  ksc. หรือ ชั้นคุณภาพเทียบเท่า  
- ใช้เหล็กรีดเย็น มอก. 1228-2561 ชั้นคุณภาพใช้สัญลักษณ์ SSCS 400 , $F_y=2,400$  ksc. หรือ ชั้นคุณภาพเทียบเท่า  
- สำหรับเหล็กรูปพรรณที่กำหนดในแบบถ้าหากไม่สามารถจัดหาได้ตามท้องตลาดในขณะนั้น ให้ผู้รับจ้างเสนอขออนุมัติเปลี่ยน ใช้หน้าตัดที่มีคุณสมบัติเทียบเท่าจากผู้ออกแบบได้ทั้งนี้หากมิได้ระบุเป็นอย่างอื่นในแบบ การติดตั้งเหล็กรูปพรรณเข้ากับเหล็กรูปพรรณและ/ หรือแผ่นเหล็ก โครงสร้างเข้ากับโครงสร้างให้วิธีเชื่อมหน้าตัดอย่างแน่นหนา

งานหลังคา - โครงหลังคาเหล็ก หลังคามุง Metal Sheet

- งานสี - ให้ใช้ทั้งสีจริงและสีรองพื้น
- ส่วนที่เป็นเหล็กรูปพรรณ ทาสีกันสนิมรองพื้นก่อน แล้วทับด้วยสีน้ำมัน 2 เทียว
  - ส่วนที่เป็นปูนฉาบใช้ สีพลาสติก, สีน้ำอะคริลิก
  - ส่วนที่เป็นไม้ใช้สีน้ำมันหรือเคลือบยูรีเทน
  - การทาสีให้ทาสีรองพื้นก่อน 1 ครั้ง ทาสีจริง 2 ครั้ง

หมายเหตุ ระบุหน้างานจริงกับระยะในแบบอาจคลาดเคลื่อน -

-ควรวัดหน้างานจริงก่อนลงมือปฏิบัติงาน หากมีปัญหาปรึกษาช่างควบคุมงานหรือกรรมการตรวจการจ้าง

สัญลักษณ์ที่ใช้ในแบบ

<p>ห้อง.... +0.60 1 1 สัญลักษณ์ฝ้าเพดาน สัญลักษณ์พื้น ระดับความสูงพื้น</p>	รายการพื้น 1 พื้นเดิม
<p>สัญลักษณ์รูปตัดอาคาร ลำดับรูปตัด ตามตัวอักษร</p>	รายการผนัง 1 ผนังก่ออิฐฉาบปูนเรียบ เดิม ทาสีใหม่ 2 ผนังตกแต่งบัวอิน
<p>สัญลักษณ์รูปด้านอาคารภายนอก สัญลักษณ์แสดงทิศทาง การมองรูปด้านจากแปลน มุมมองรูปด้าน</p>	รายการฝ้าเพดาน 1 ฝ้าเพดานยิปซัมทึบขึ้นชั้นแผ่นเรียบ 9 มม. โครงเคร่าโลหะชุบสังกะสี
<p>สัญลักษณ์แสดงทิศ แสดงทิศเหนือ</p>	สัญลักษณ์ทั่วไป
<p>รายการกระเบื้องหลังคา หลังคา METAL SHEET(ALUZINC COLOR) ใต้แผ่นหลังคาติดตั้งกันความร้อน PE หนา 5 mm.</p>	<p>ผนังก่ออิฐครึ่งแผ่นฉาบปูนเรียบ หนา 10 ซม. ผนังก่ออิฐเต็มแผ่นฉาบปูนเรียบ หนา 20 ซม. คอนกรีต ดิน ปูนทราย , ทรายหยาบอัดแน่น รูปด้านผนังกระฉก ผนังกระฉกติดตาย โครงเหล็ก</p>
<p>สัญลักษณ์ของเส้นบอกระยะ</p> <p>0.02 แสดงระยะจาก ศูนย์กลางถึงศูนย์กลาง ยกเว้นแต่จะระบุ หรือแสดงเป็นอย่างอื่น</p> <p>0.02 แสดงระยะจาก ขอบถึงขอบ</p> <p>0.02 แสดงระยะจาก ศูนย์กลางถึงขอบ ยกเว้นแต่จะระบุ หรือแสดงเป็นอย่างอื่น</p> <p>เส้นแสดงทิศทางการเดินรถ บันได ทางลาดเอียง เส้นแสดงแนวตัด เส้นแสดงผนังทั่วไป</p>	

\* หมายเหตุ

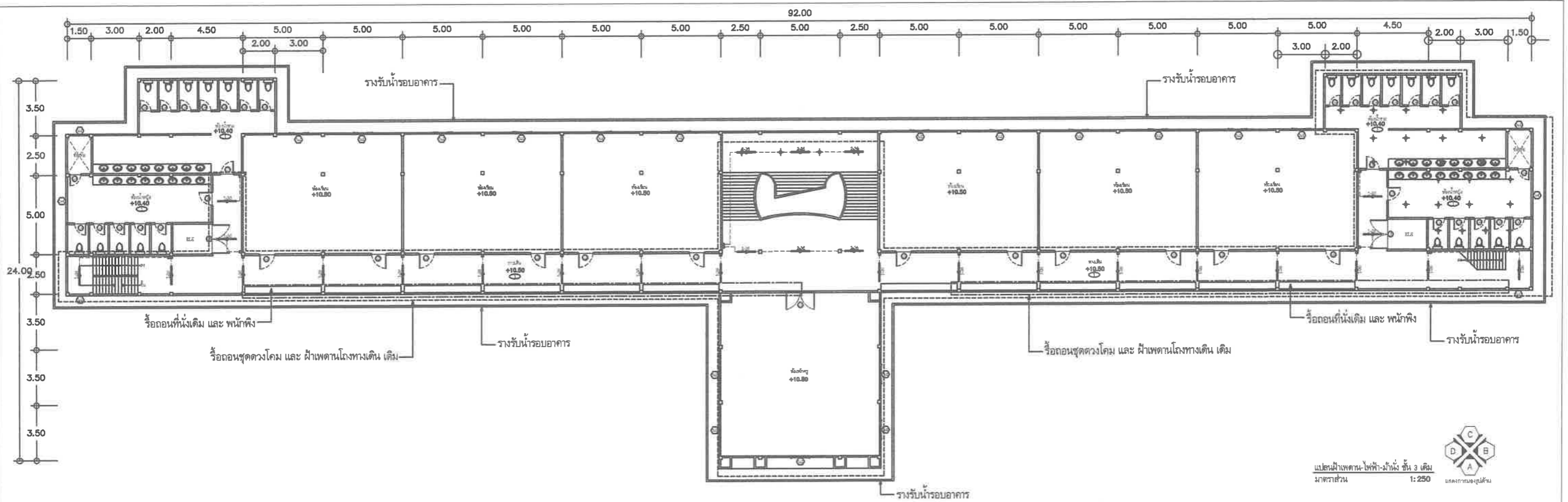
- 1.1 ผู้รับจ้างต้องทำความเข้าใจกับแบบทั้งหมด ตลอดจนสัญญาให้ถ้วนถี่ ก่อนเริ่มการทำงาน เพื่อลำดับงานให้ถูกต้อง ไม่ผิดพลาด ป้องกันปัญหาขึ้น
- 1.2 รายละเอียดต่างๆและแบบขยายที่ให้ไว้ตามแบบ อาจเปลี่ยนแปลงไปตามความเหมาะสมกับสภาพ ที่เป็นจริงในงานก่อสร้างรวมถึงรายละเอียดที่ไม่ได้แสดงไว้ ซึ่งจะได้กำหนดไว้ใช้ในการก่อสร้างอีกครั้งหนึ่ง ในกรณีที่รูปแบบกับการก่อสร้างขัดแย้งกัน หรือไม่สามารถทำตามแบบได้ ให้ผู้รับจ้างแจ้งผู้ควบคุมงานทราบ เพื่อพิจารณาตามหลักวิชาช่าง ประโยชน์ใช้สอยความมั่นคงแข็งแรง และความสวยงาม ซึ่งผู้รับจ้างจะต้องปฏิบัติตามอย่างเคร่งครัด ทั้งนี้ไม่ว่าเป็นการเปลี่ยนแปลงรายการก่อสร้างแต่อย่างใด
- 1.3 วัสดุที่ใช้ในอาคารหลังนี้ ผู้รับจ้างจะต้องทำตามวัสดุที่ระบุไว้ตามรายการตามแบบ โดยจะต้องนำหรือทำตัวอย่างมาให้เจ้าของงานพิจารณาเสียก่อนจึงจะนำมาใช้ได้ การขอใช้วัสดุเทียบเท่า ผู้รับจ้างสามารถกระทำได้ โดยนำมาเสนอต่อเจ้าของงานให้พิจารณาพร้อมตัวอย่างเอกสารประกอบ

โครงการปรับปรุงอาคารเรียนมหาวิทยาลัยมหาจุฬาลงกรณราชวิทยาลัยวิทยาเขตสุรินทร์

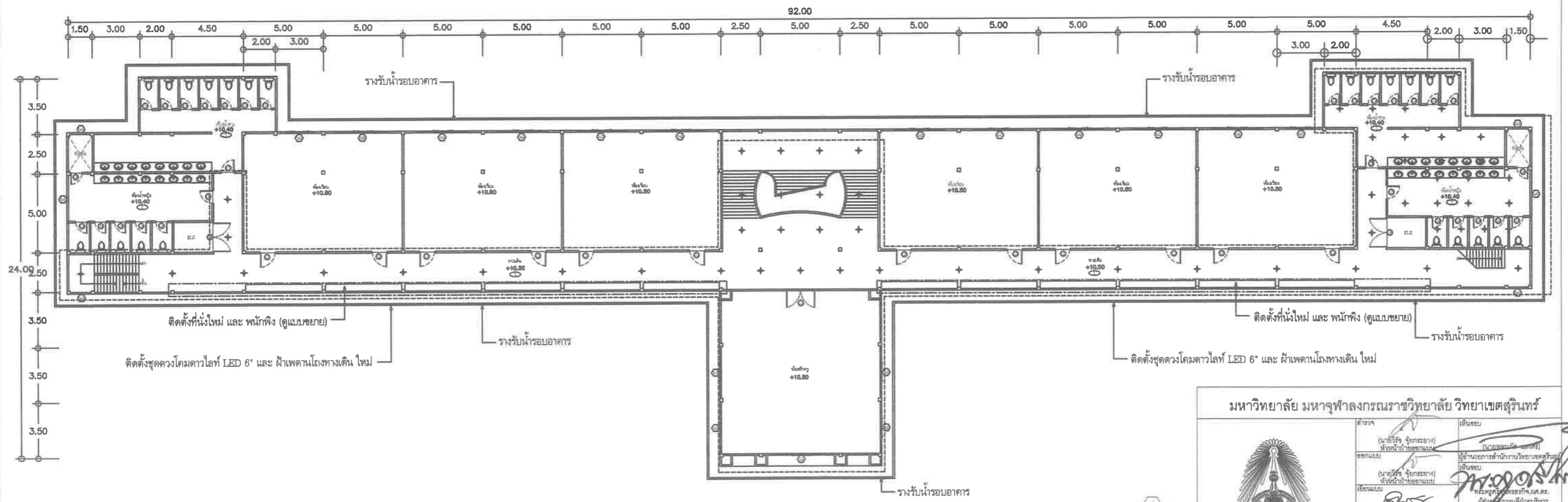
ผู้ว่าราชการจังหวัดสุรินทร์	ผู้แทน
(นายวิรัช จุฑารัตนกุล)	(นายสมชาย งามศรี)
ผู้อำนวยการสำนักงานวิทยเขตสุรินทร์	
(นายวิรัช จุฑารัตนกุล)	
ผู้ควบคุมโครงการ	
(นายสมเกียรติ งามเกษม)	
วิศวกร	
(นายวิรัช จุฑารัตนกุล)	
จังหวัดสุรินทร์	
หน้า 1	จำนวนหน้า 28







แปลนฝ้าเพดาน-ไฟฟ้า-ฝ้าผนัง ชั้น 3 เดิม  
 มาตรฐาน 1:250  
 ผลิตจากซอฟต์แวร์



\*หมายเหตุ  
 - งานทาสี ภายใน , ภายนอก  
 - งานฝ้าเพดานโถงทางเดิน และ เปลี่ยนชุดดวงโคม

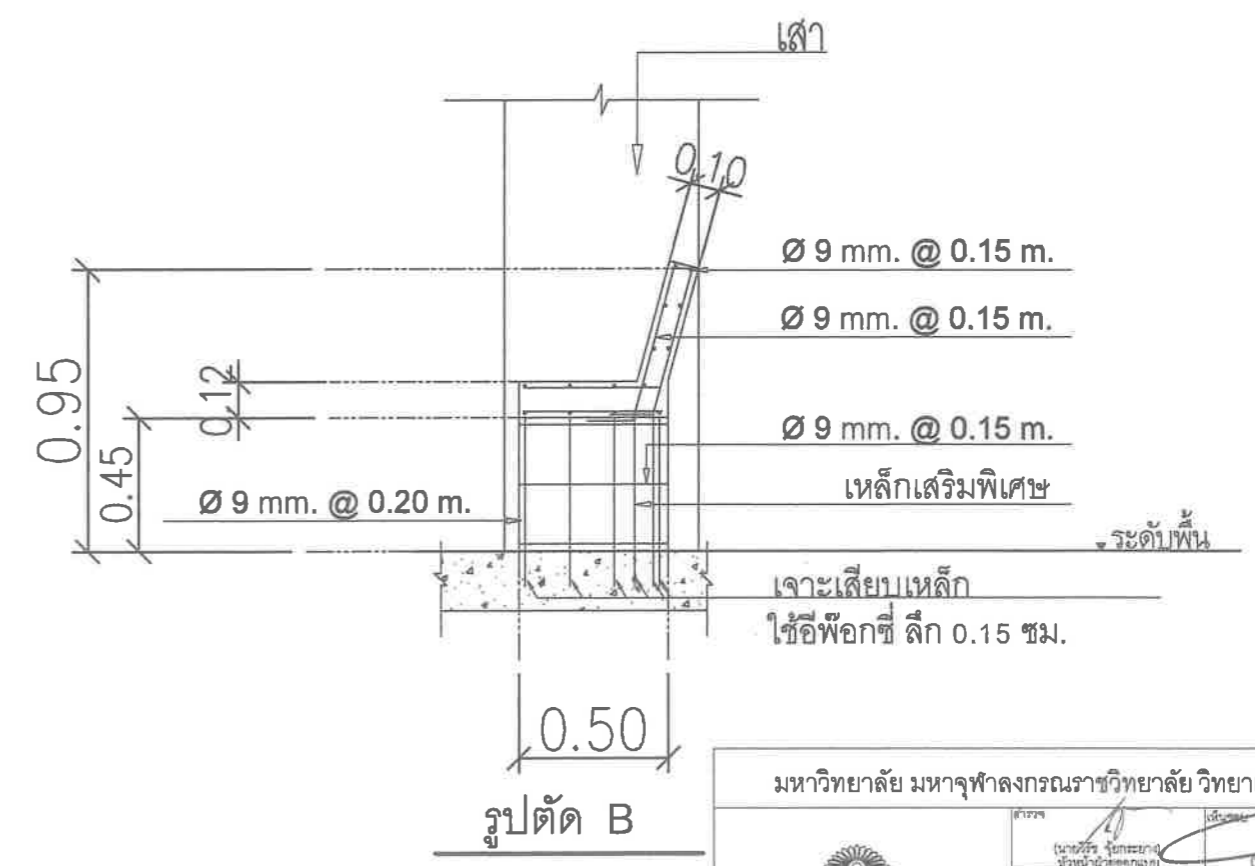
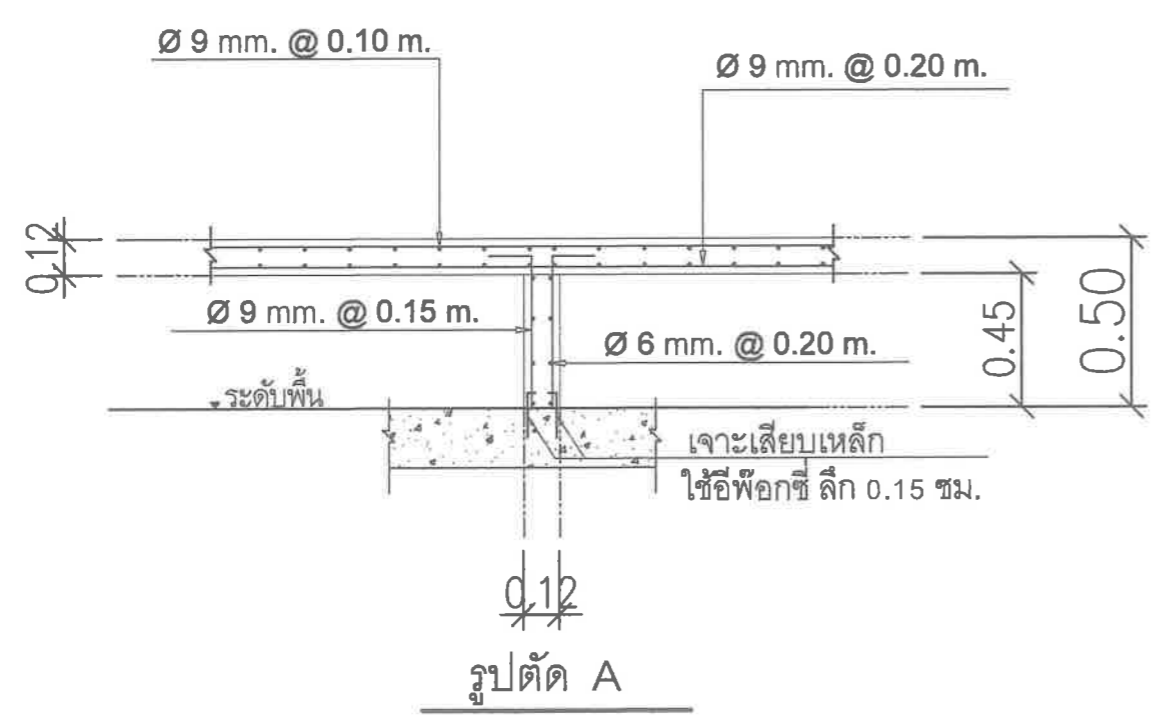
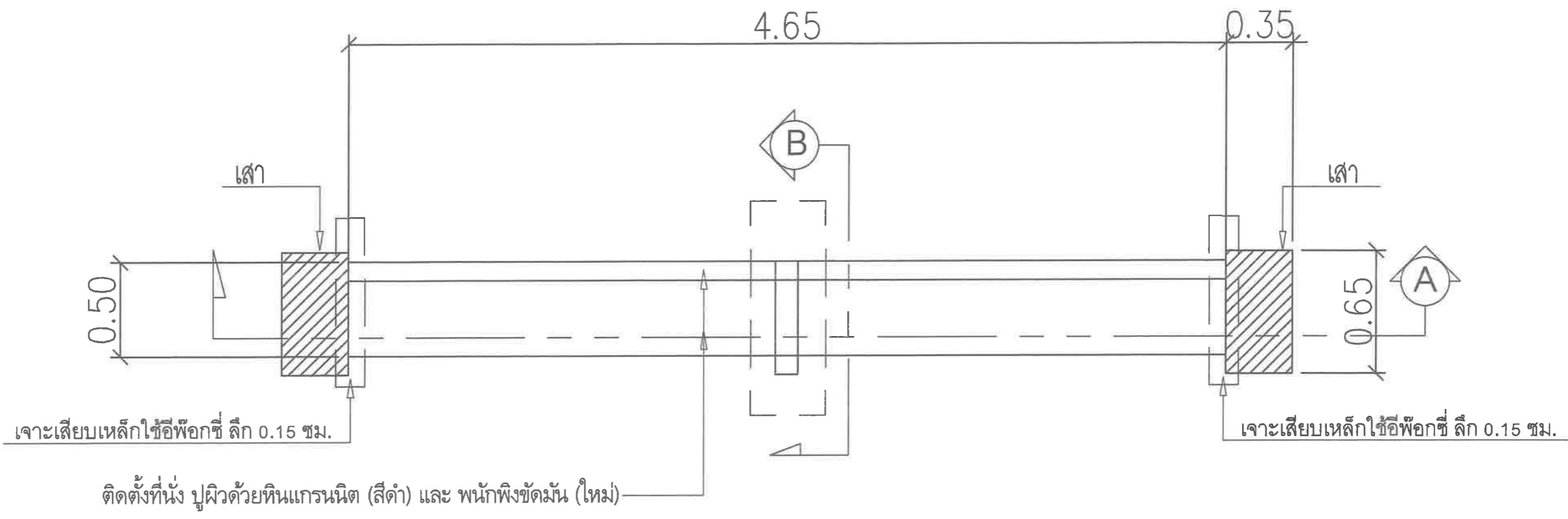
แปลนฝ้าเพดาน-ไฟฟ้า-ฝ้าผนัง ชั้น 3 ใหม่  
 มาตรฐาน 1:250  
 ผลิตจากซอฟต์แวร์

หมายเหตุ ระบุหน้างานจริงกับระยะในแบบอาคารคลาดเคลื่อน -  
 -ควรวัดหน้างานจริงก่อนลงมือปฏิบัติงาน หากมีปัญหารักษาช่างควบคุมงานหรือกรรมการตรวจการจ้าง

มหาวิทยาลัย มหาจุฬาลงกรณราชวิทยาลัย วิทยาเขตสุรินทร์



สำรวจ	(นายวิจิตร ใจกระชาย) หัวหน้าฝ่ายออกแบบ	เขียนแบบ	(นายอนุศักดิ์ งามเกษม) ผู้ช่วยช่างเขียน
ออกแบบ	(นายวิจิตร ใจกระชาย) หัวหน้าฝ่ายออกแบบ	ตรวจสอบ	(นายอนุศักดิ์ งามเกษม) ผู้ช่วยช่างเขียน
เขียนแบบ	(นายอนุศักดิ์ งามเกษม)	ควบคุม	(นายอนุศักดิ์ งามเกษม)
ตรวจสอบ	(นายอนุศักดิ์ งามเกษม)	อนุมัติ	(นายอนุศักดิ์ งามเกษม)
ควบคุม	(นายอนุศักดิ์ งามเกษม)	หน้างาน	(นายอนุศักดิ์ งามเกษม)

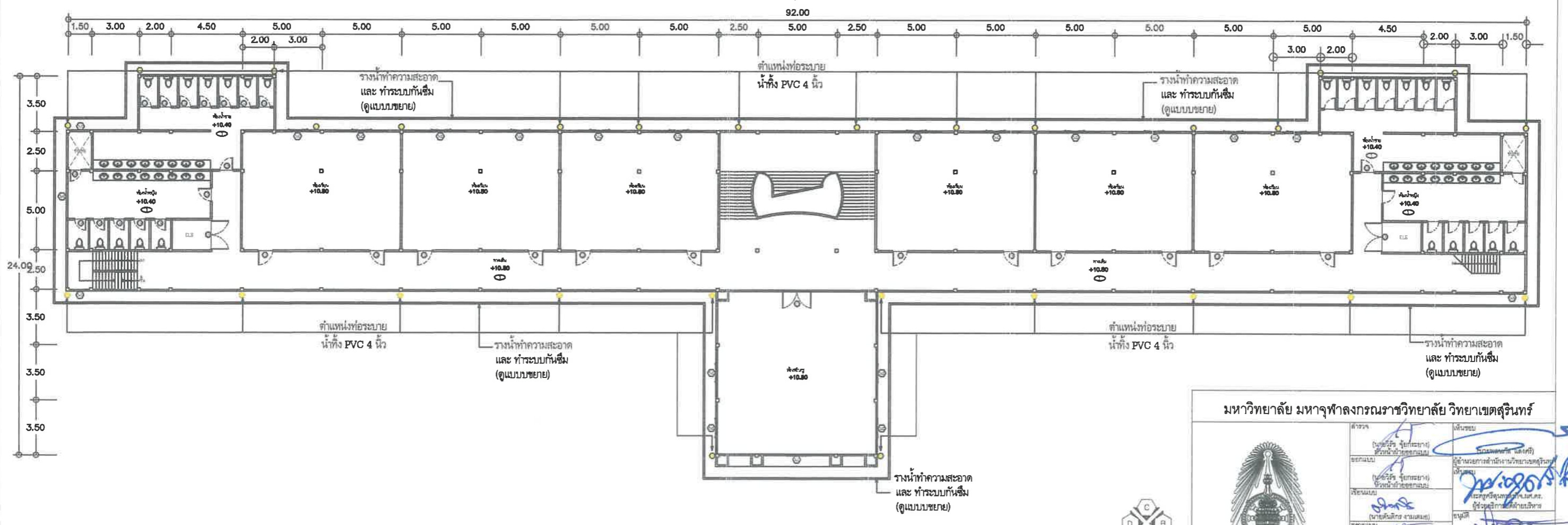
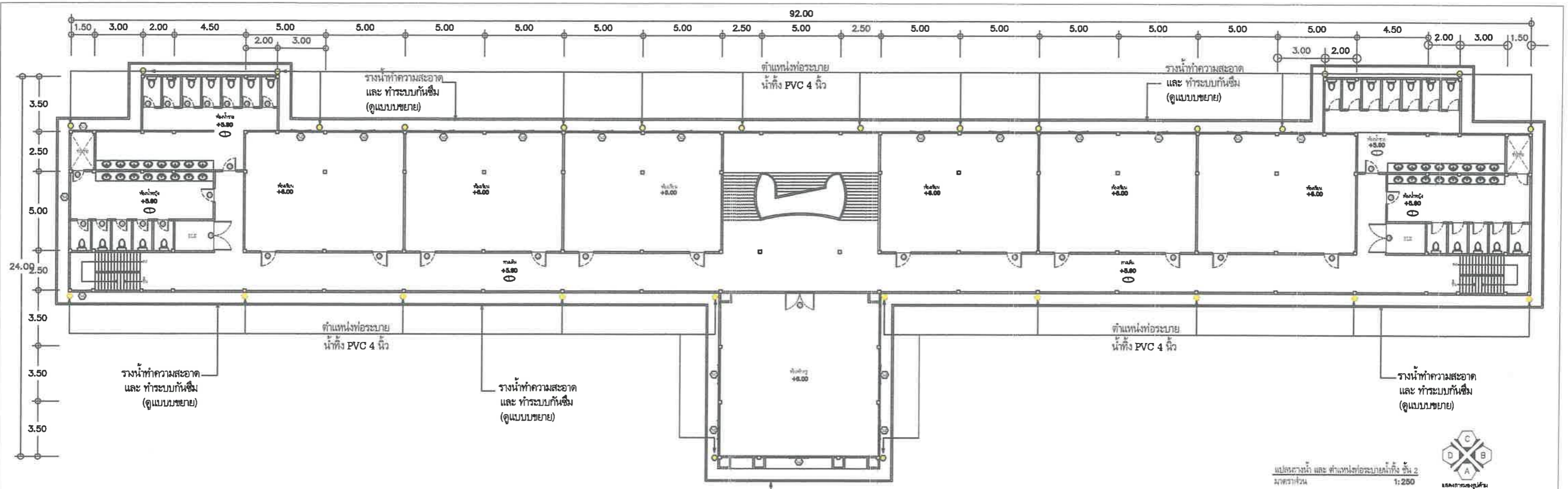
หน้างานจริง มหาวิทยาลัย มหาจุฬาลงกรณราชวิทยาลัย วิทยาเขตสุรินทร์



แบบขยาย ที่นั่ง และ พนักพิง ชั้นที่ 1, 2, 3 (NOT TO SCALE)

หมายเหตุ ระยะเวลาทำงานจริงกับระยะในแบบอาจคลาดเคลื่อน -  
 -ควรวัดหน้างานจริงก่อนลงมือปฏิบัติงาน หากมีปัญหารักษาช่างควบคุมงานหรือกรรมการตรวจการจ้าง

มหาวิทยาลัย มหาจุฬาลงกรณราชวิทยาลัย วิทยาเขตสุรินทร์	
	
5	28

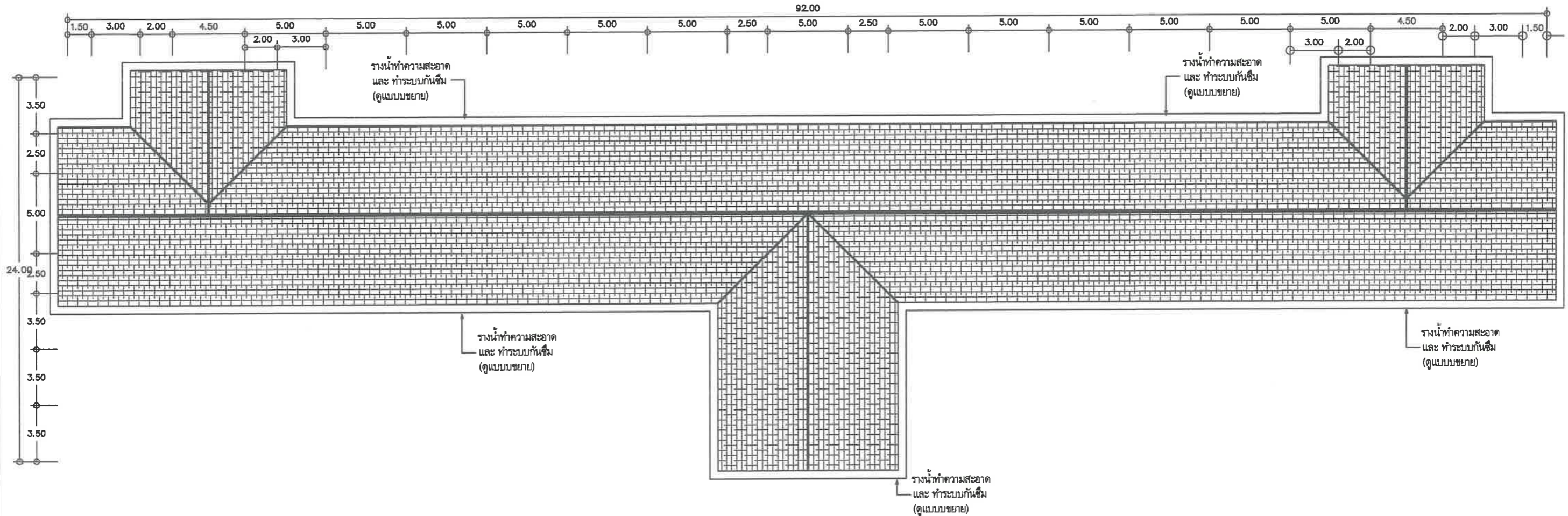


หมายเหตุ ระบุหน้างานจริงกับระยะในแบบอาจคลาดเคลื่อน -  
 -ควรวัดหน้างานจริงก่อนลงมือปฏิบัติงาน หากมีปัญหารักษาช่างควบคุมงานหรือกรรมการตรวจการจ้าง

แปลรายน้ำ และ ตำแหน่งท่อระบายน้ำทิ้ง ชั้น 3  
 มทราส่วน 1:250

มหาวิทยาลัย มหาจุฬาลงกรณราชวิทยาลัย วิทยาเขตสุรินทร์

	อาจารย์ (ผู้ประสานงาน) ผู้ช่วยศาสตราจารย์ ดร. วิมลวรรณ วัฒนศิริกุล อาจารย์ (ผู้ประสานงาน) ผู้ช่วยศาสตราจารย์ ดร. วิมลวรรณ วัฒนศิริกุล อาจารย์ (ผู้ประสานงาน) ผู้ช่วยศาสตราจารย์ ดร. วิมลวรรณ วัฒนศิริกุล อาจารย์ (ผู้ประสานงาน) ผู้ช่วยศาสตราจารย์ ดร. วิมลวรรณ วัฒนศิริกุล	วิศวกร นายวิชาญ วัฒนศิริกุล วิศวกร นายวิชาญ วัฒนศิริกุล วิศวกร นายวิชาญ วัฒนศิริกุล วิศวกร นายวิชาญ วัฒนศิริกุล	6
---	--	--	---




ติดตั้ง Roof Drain ขนาด 4" ตามจุดที่มีการเปลี่ยนท่อน้ำทิ้ง PVC 4 นิ้ว ชั้น 8.5 ใหม่

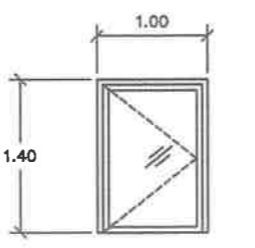
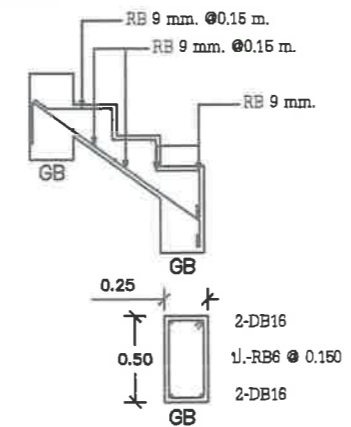
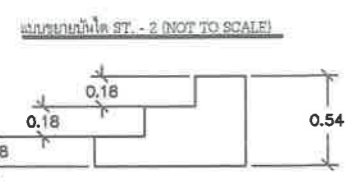
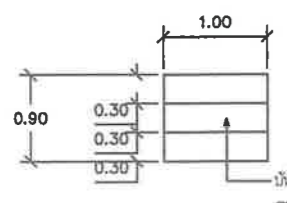
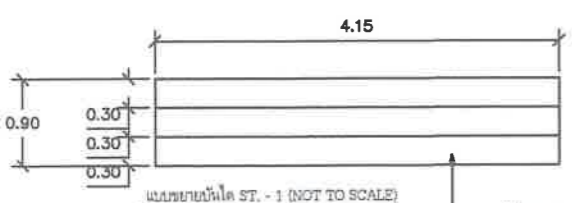
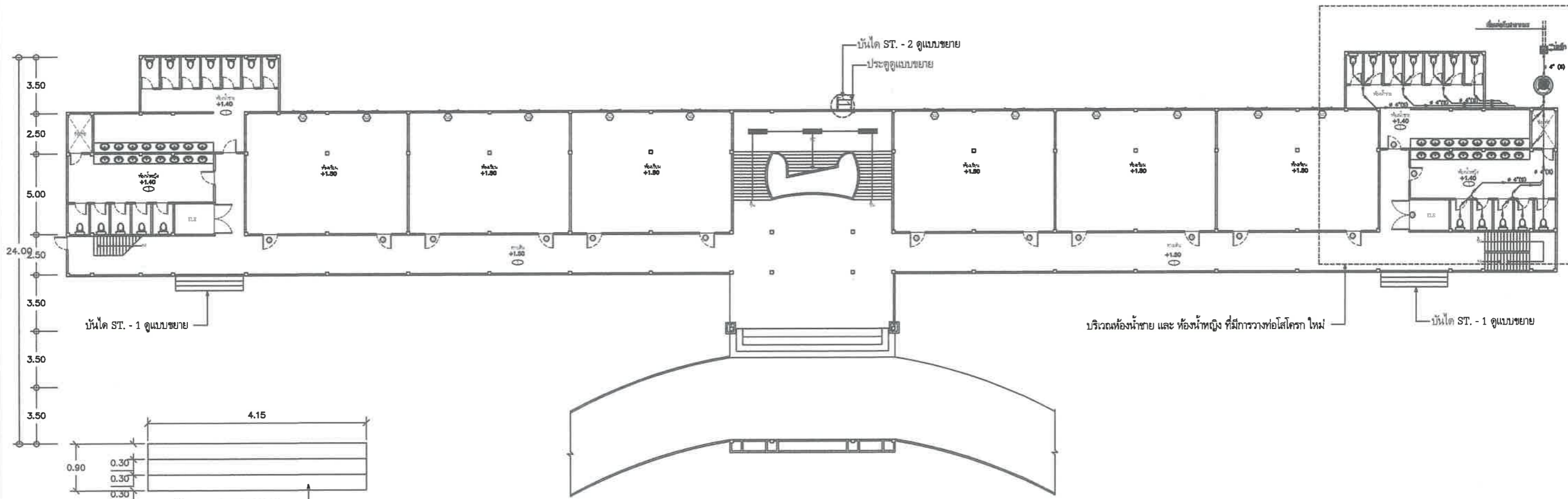
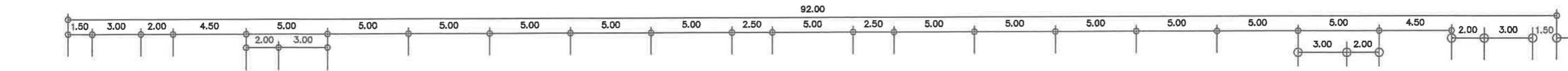
หมายเหตุ ระยะเวลาทำงานจริงกับระยะในแบบอาจคลาดเคลื่อน -  
-ควรวัดหน้างานจริงก่อนลงมือปฏิบัติงาน หากมีปัญหาปรึกษาช่างควบคุมงานหรือกรรมการตรวจการจ้าง

แปลนหลังคา  
มาตราส่วน 1:250

มหาวิทยาลัย มหาจุฬาลงกรณราชวิทยาลัย วิทยาเขตสุรินทร์



สำรวจ	(นายวิรัช ชัยกระษัตรา) หัวหน้าฝ่ายสถาปัตย์	เป็นระบบ
ออกแบบ	(นายวิรัช ชัยกระษัตรา) หัวหน้าฝ่ายสถาปัตย์	ผู้อำนวยการสำนักงานวิทยาเขตสุรินทร์ เป็นระบบ
เขียนแบบ	(นายวิรัช ชัยกระษัตรา) หัวหน้าฝ่ายสถาปัตย์	ประจักษ์ศิลปาคม ภา.ศ.ศ.ร. ผู้อำนวยการสำนักงานวิทยาเขตสุรินทร์
ตรวจสอบ	(นายวิรัช ชัยกระษัตรา) หัวหน้าฝ่ายสถาปัตย์	สถาปัตย์
อนุมัติ	(นายวิรัช ชัยกระษัตรา) หัวหน้าฝ่ายสถาปัตย์	พระครูบุญมีวิสุทธิคุณ ภา.ศ.ศ.ร. อธิการบดีวิทยาเขตสุรินทร์
แผ่นที่	7	จำนวนแผ่น 28



ประตูบาน ไม้ - ไม้  
 วงกบ อลูมิเนียมสีธรรมชาติ ทน 1.6 มม.  
 วงกรอบ อลูมิเนียมสีธรรมชาติ ทน 1.6 มม.  
 กรอบบาน กระดาษสีใจ ทน 5 มม.  
 พร้อมอุปกรณ์ ไม้ - ไม้ ครอบชุด

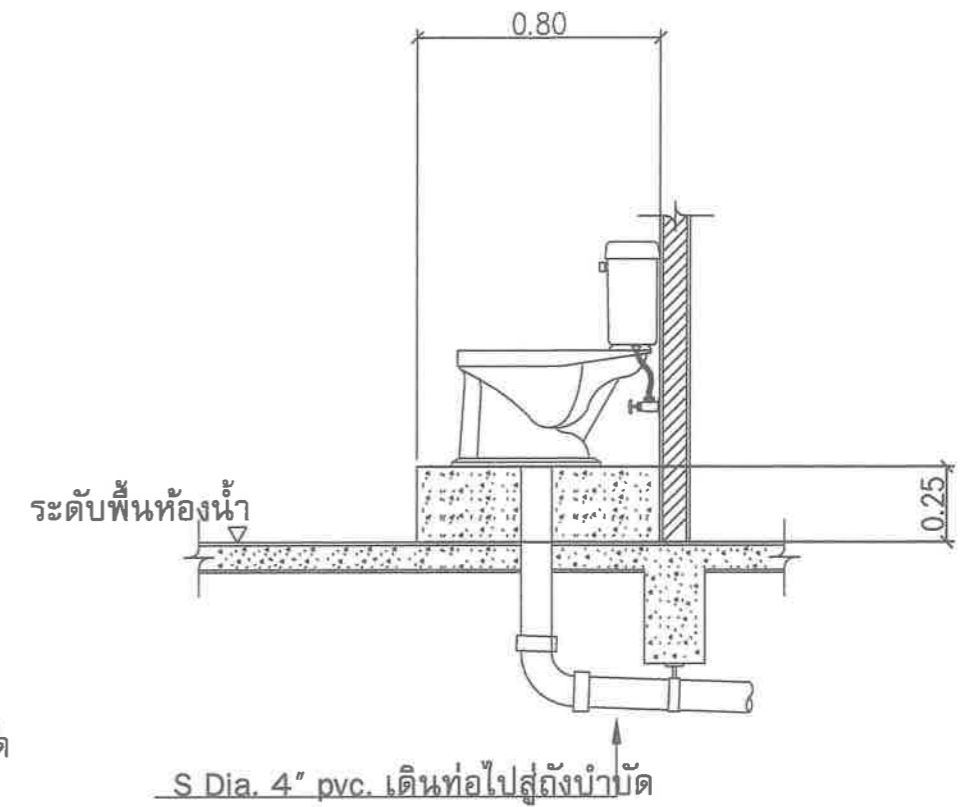
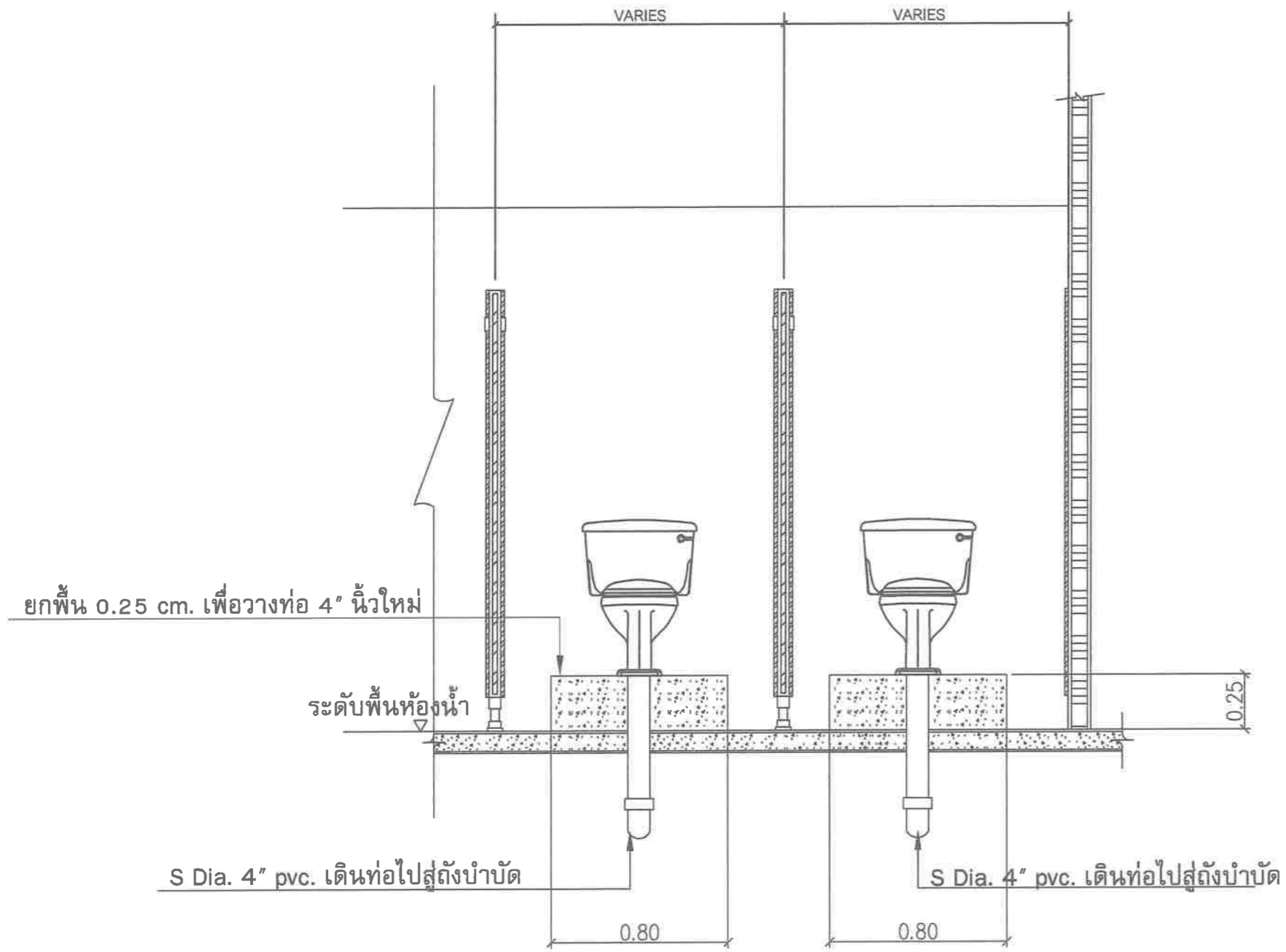
หมายเหตุ ระยะเวลาทำงานจริงกับระยะในแบบอาจคลาดเคลื่อน -  
 -ควรวัดหน้างานจริงก่อนลงมือปฏิบัติงาน หากมีปัญหารักษาช่างควบคุมงานหรือกรรมการตรวจการจ้าง

แบบสถาปัตย์ชั้น 1 ใหม่  
 มาตรฐาน 1:250  
 ๒๕๖๓



มหาวิทยาลัย มหาจุฬาลงกรณราชวิทยาลัย วิทยาเขตสุรินทร์	
	
วิศวกร (นายวิรัตน์ ชัยเกษม) วิศวกร (นายสุวิทย์ ชัยเกษม) วิศวกร (นายสุวิทย์ ชัยเกษม) วิศวกร (นายสุวิทย์ ชัยเกษม)	วิศวกร (นายสุวิทย์ ชัยเกษม) วิศวกร (นายสุวิทย์ ชัยเกษม) วิศวกร (นายสุวิทย์ ชัยเกษม) วิศวกร (นายสุวิทย์ ชัยเกษม)
8	28

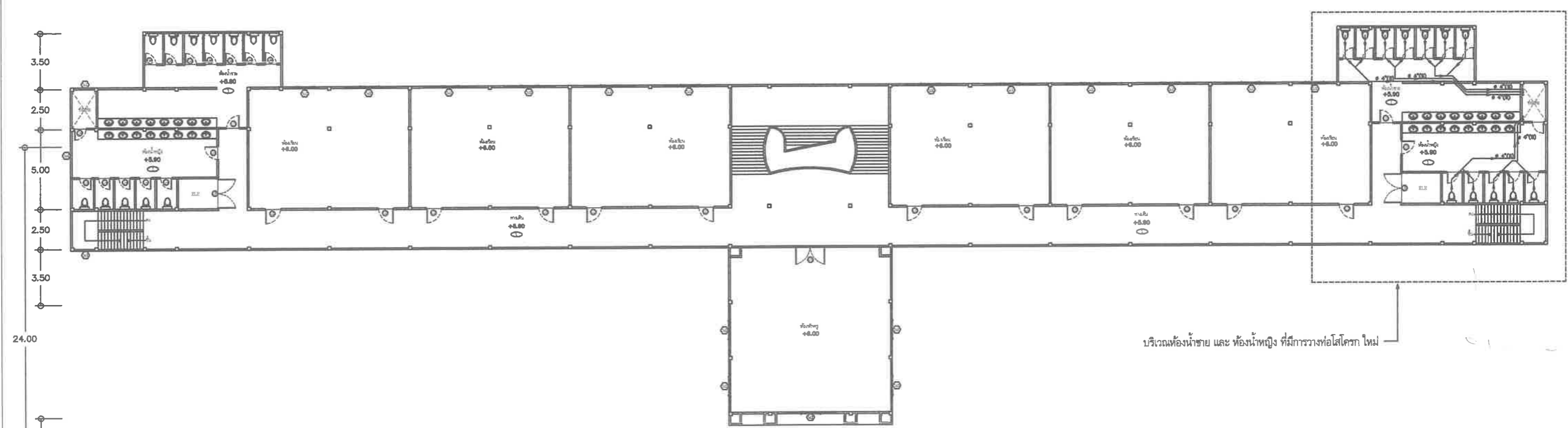
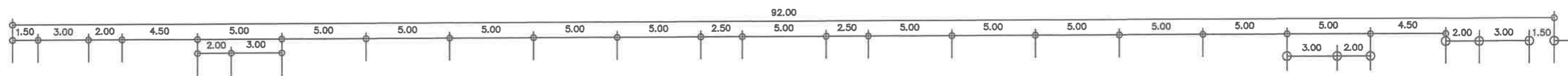




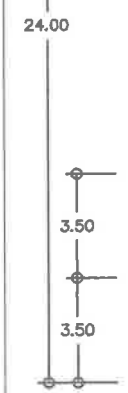
แบบขยาย  
การเดินระบบสุขาภิบาลห้องน้ำหญิง ชั้น 1 (NOT TO SCALE)

หมายเหตุ ระบุหน้างานจริงกับระยะในแบบอาจคลาดเคลื่อน -  
-ควรวัดหน้างานจริงก่อนลงมือปฏิบัติงาน หากมีปัญหารักษาช่างควบคุมงานหรือกรรมการตรวจการจ้าง

มหาวิทยาลัย มหาจุฬาลงกรณราชวิทยาลัย วิทยาเขตสุรินทร์		
	อาจารย์ (นายวิรุจ ชัยเกษม) หัวหน้าช่างควบคุมงาน	วิศวกร (นายพนิต แสงศรี) ผู้อำนวยการสำนักการช่างวิทยาเขตสุรินทร์
	อาจารย์ (นายวิรุจ ชัยเกษม) หัวหน้าช่างควบคุมงาน	วิศวกร (นายสุวิทย์ วัฒนศิริ) ผู้ช่วยวิศวกรช่างควบคุมงาน
	อาจารย์ (นายศักดิ์ชัย อารมย์) หัวหน้าช่างควบคุมงาน	วิศวกร (นายสุวิทย์ วัฒนศิริ) ผู้ช่วยวิศวกรช่างควบคุมงาน
	อาจารย์ (นายวิรุจ ชัยเกษม) หัวหน้าช่างควบคุมงาน	วิศวกร (นายสุวิทย์ วัฒนศิริ) ผู้ช่วยวิศวกรช่างควบคุมงาน
	อาจารย์ (นายวิรุจ ชัยเกษม) หัวหน้าช่างควบคุมงาน	วิศวกร (นายสุวิทย์ วัฒนศิริ) ผู้ช่วยวิศวกรช่างควบคุมงาน
หน้าที่ย้ายมหาวิทยาลัยมหาจุฬาลงกรณราชวิทยาลัย วิทยาเขตสุรินทร์	หน้าที่ย้าย	หน้าที่ย้าย
10	10	28



บริเวณห้องน้ำชาย และ ห้องน้ำหญิง ที่มีการวางท่อไดโครมา ใหม่

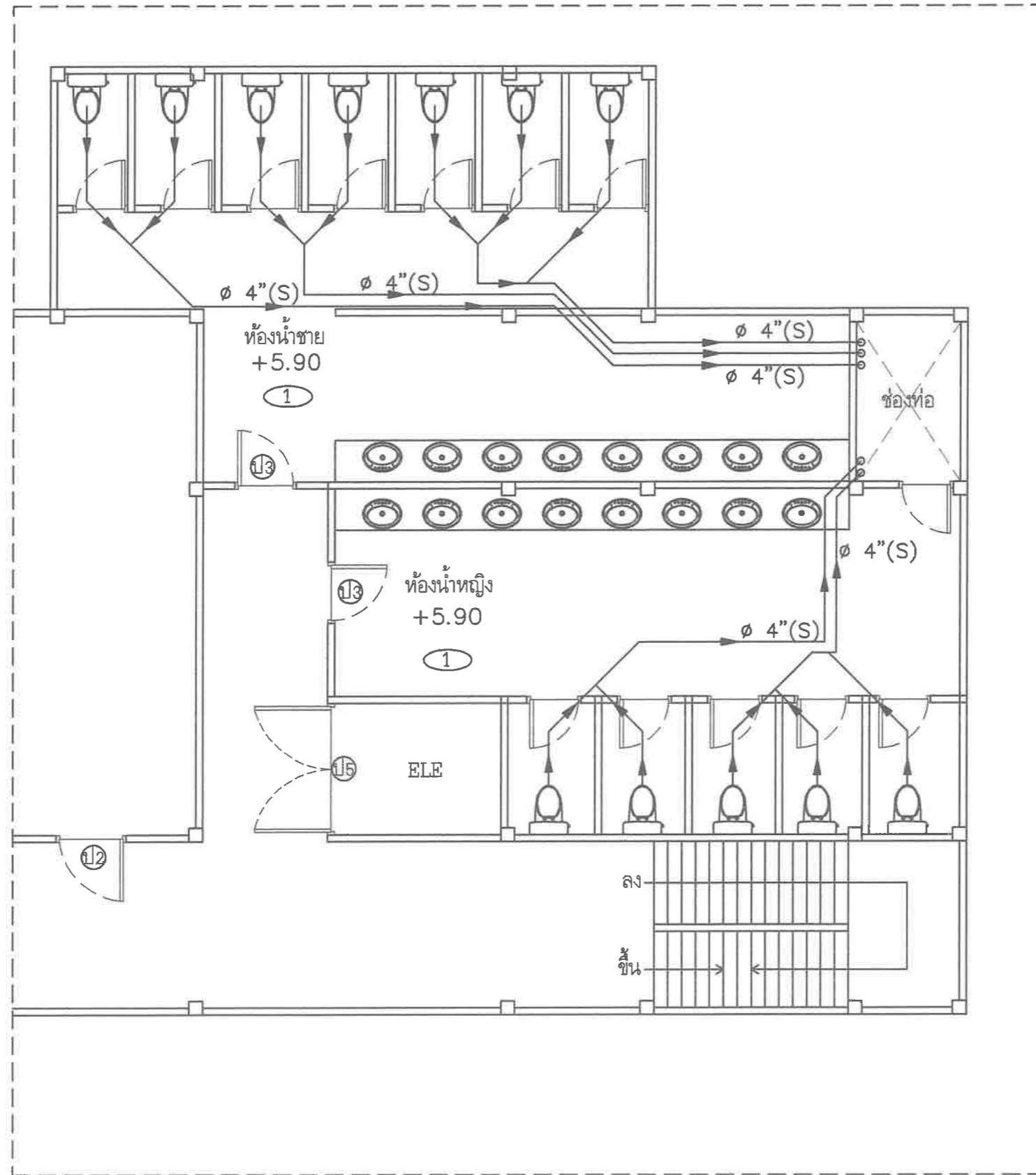


หมายเหตุ ระยะเวลาหน้างานจริงกับระยะในแบบอาจคลาดเคลื่อน -  
-ควรวัดหน้างานจริงก่อนลงมือปฏิบัติงาน หากมีปัญหาปรึกษาช่างควบคุมงานหรือกรรมการตรวจการจ้าง

แปลนสถาปัตย์ชั้น 2 ใหม่  
มาตราส่วน 1:250



มหาวิทยาลัย มหาจุฬาลงกรณราชวิทยาลัย วิทยาเขตสุรินทร์	
	<p>ศาสตราจารย์ ดร.สุจิตระยากร อธิการบดีมหาวิทยาลัยมหาจุฬาลงกรณราชวิทยาลัย วิทยาเขตสุรินทร์</p> <p>ดร.สุจิตระยากร รองอธิการบดีฝ่ายวิชาการ</p> <p>ดร.สุจิตระยากร รองอธิการบดีฝ่ายบริหาร</p>
<p>มหาวิทยาลัย มหาจุฬาลงกรณราชวิทยาลัย วิทยาเขตสุรินทร์</p>	<p>11</p>



หมายเหตุ ระวังหน้างานจริงกับระยะในแบบอาจคลาดเคลื่อน -  
 -ควรวัดหน้างานจริงก่อนลงมือปฏิบัติงาน หากมีปัญหารักษาช่างควบคุมงานหรือกรรมการตรวจการจ้าง

แปลนขยายสุขาภิบาลชั้น 2 โยโย่  
 มาตรฐาน 1:76

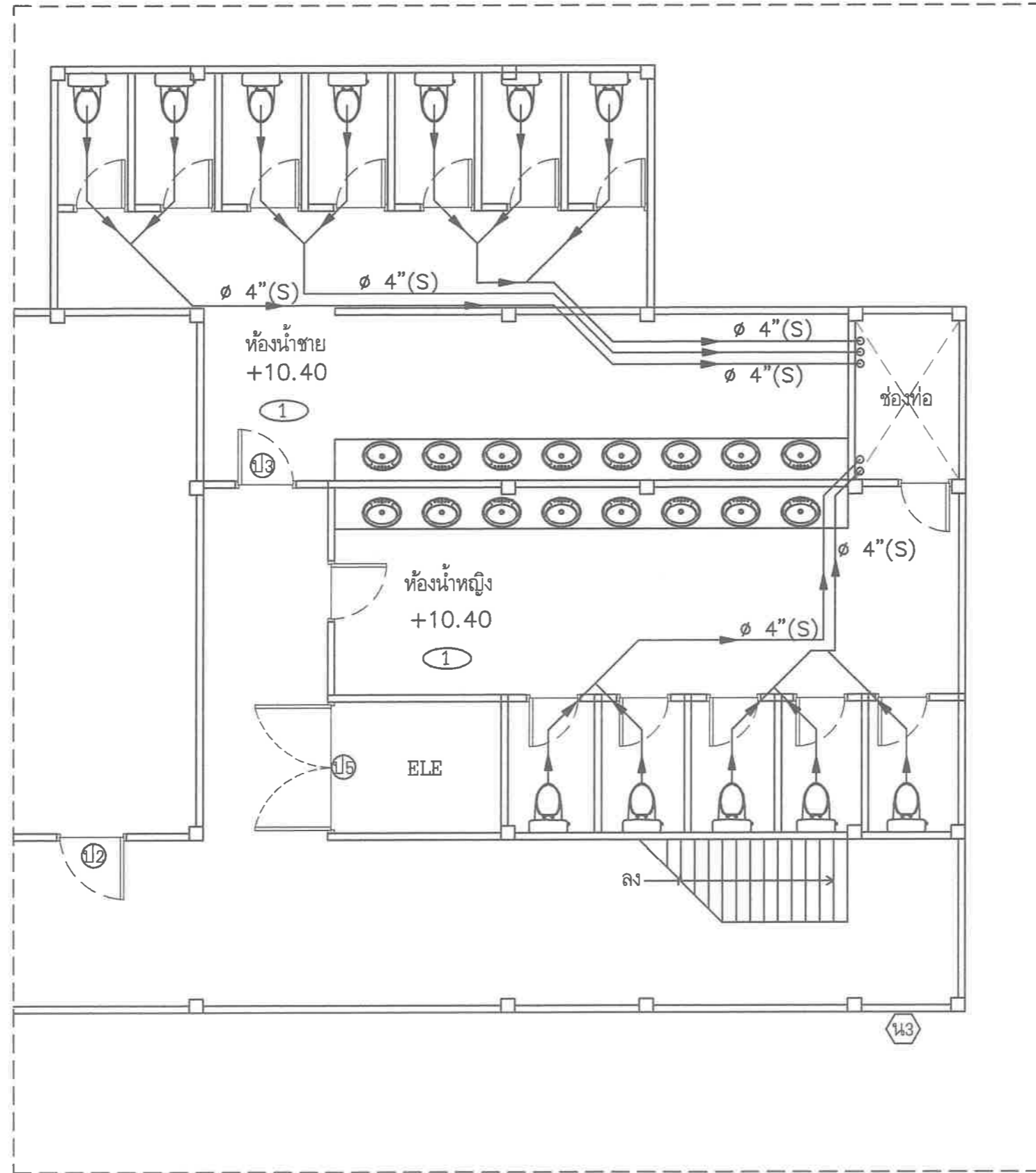


มหาวิทยาลัย มหาจุฬาลงกรณราชวิทยาลัย วิทยาเขตสุรินทร์



สำรวจ (นายวิรัช จุฑะธยา) หัวหน้าฝ่ายควบคุมงาน	เขียนแบบ (นายวิรัช จุฑะธยา) หัวหน้าฝ่ายควบคุมงาน	ตรวจสอบ (นายศุภสิทธิ์ วัฒนศิริ) รองอธิการบดีวิทยาเขตสุรินทร์	อนุมัติ (นายศุภสิทธิ์ วัฒนศิริ) รองอธิการบดีวิทยาเขตสุรินทร์
ตรวจแบบ (นายศุภสิทธิ์ วัฒนศิริ) หัวหน้าฝ่ายควบคุมงาน	คำนวณ (นายวิรัช จุฑะธยา) หัวหน้าฝ่ายควบคุมงาน	หน้างาน (นายวิรัช จุฑะธยา) หัวหน้าฝ่ายควบคุมงาน	หน้างาน (นายวิรัช จุฑะธยา) หัวหน้าฝ่ายควบคุมงาน





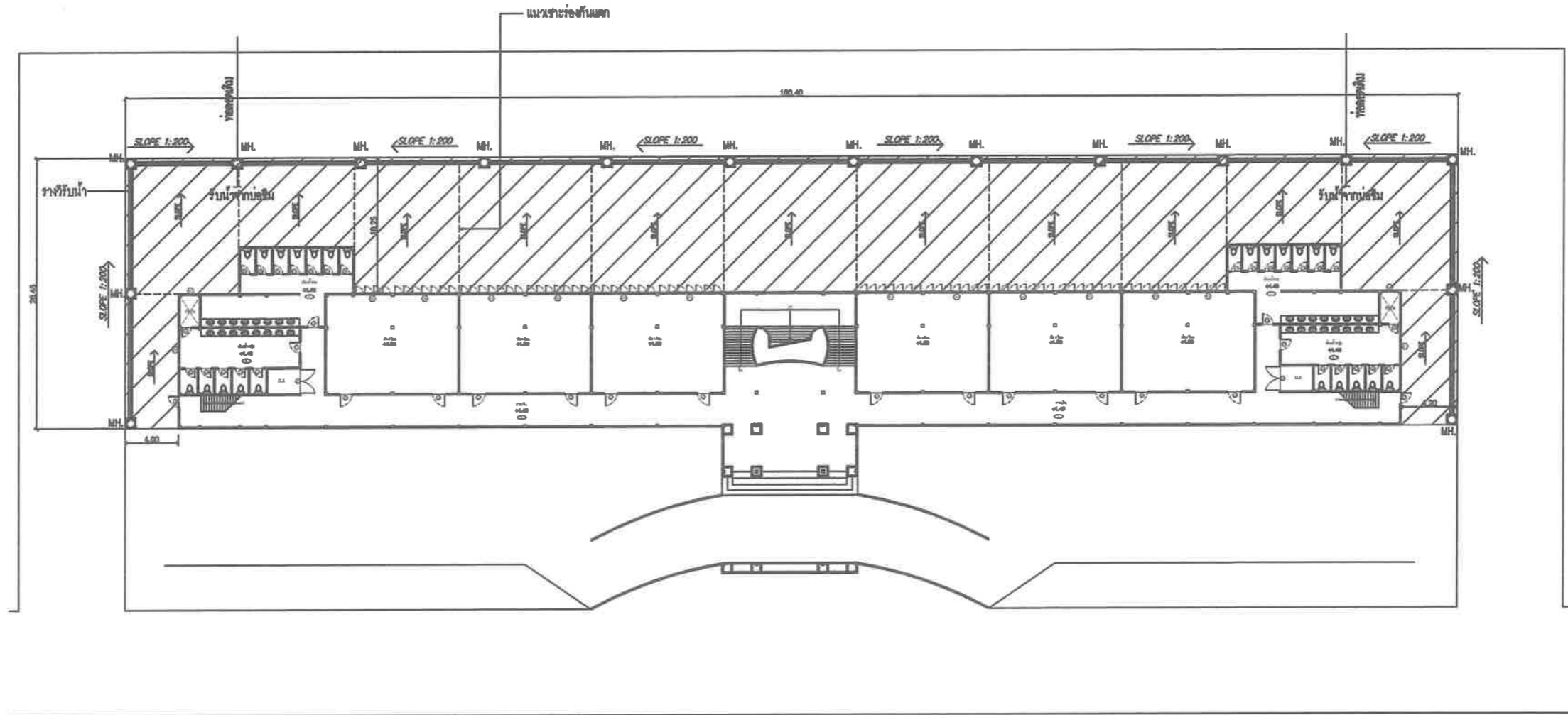
หมายเหตุ ระยะหน้างานจริงกับระยะในแบบอาจคลาดเคลื่อน -  
 -ควรวัดหน้างานจริงก่อนลงมือปฏิบัติงาน หากมีปัญหารีกรษาช่างควบคุมงานหรือกรรมการตรวจการจ้าง

แปลนขยายชุดวางบาสซิ่ง ๖ โหล  
 มาตราส่วน 1:75

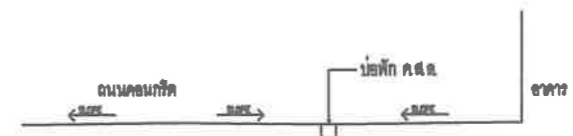


มหาวิทยาลัย มหาจุฬาลงกรณราชวิทยาลัย วิทยาเขตสุรินทร์	
 ๑๑๑๑	14
(นายวิชาญ รุ่งเรือง) วิศวกร วิศวกรควบคุมงาน	(นายสมศักดิ์ แสงศรี) วิศวกร วิศวกรควบคุมงาน
(นายวิชาญ รุ่งเรือง) วิศวกร วิศวกรควบคุมงาน	(นายสมศักดิ์ แสงศรี) วิศวกร วิศวกรควบคุมงาน
(นายวิชาญ รุ่งเรือง) วิศวกร วิศวกรควบคุมงาน	(นายสมศักดิ์ แสงศรี) วิศวกร วิศวกรควบคุมงาน
(นายวิชาญ รุ่งเรือง) วิศวกร วิศวกรควบคุมงาน	(นายสมศักดิ์ แสงศรี) วิศวกร วิศวกรควบคุมงาน



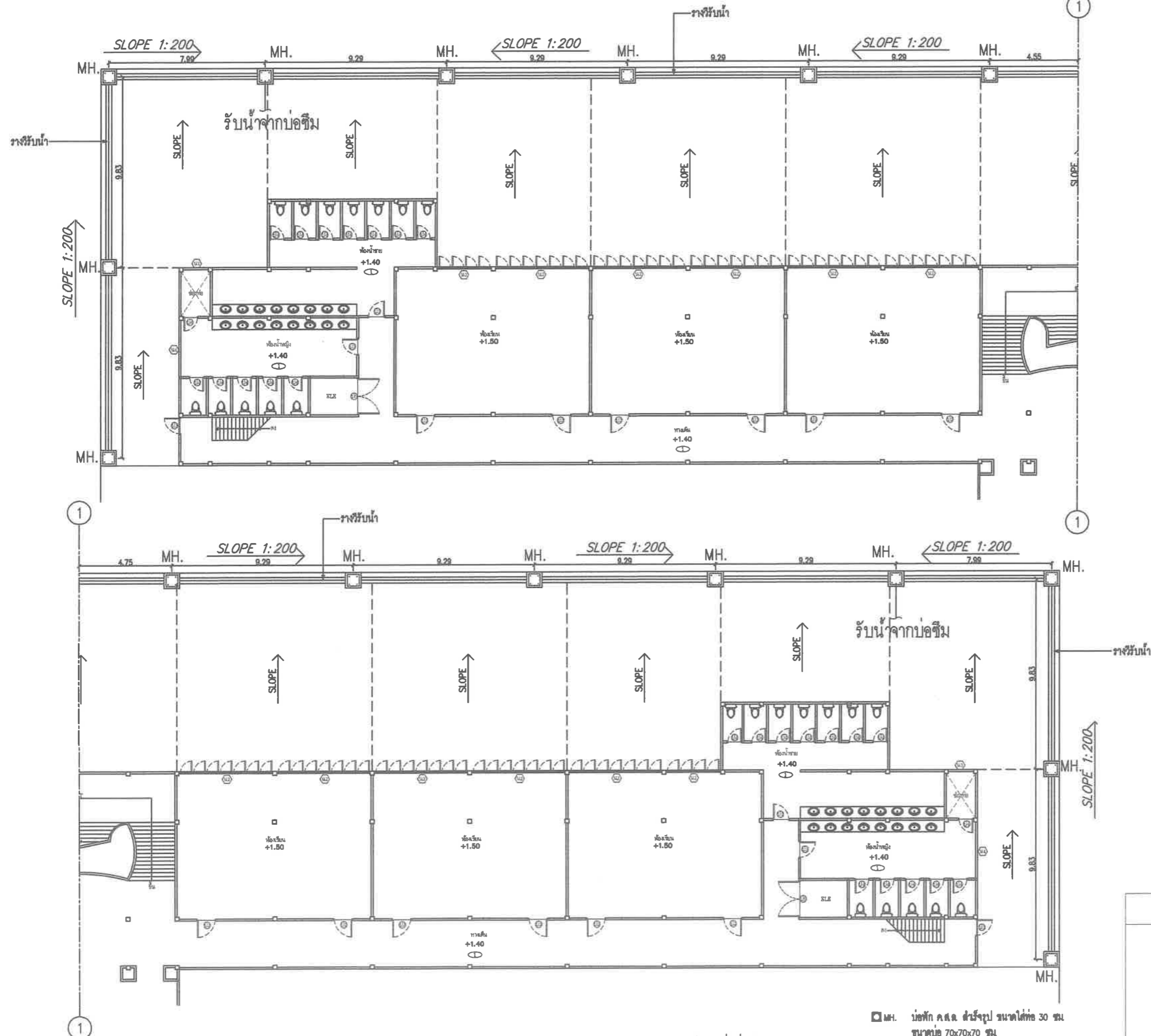


- เพคอนกรีต พื้นที่ 1,051.84 ตร.ม หน้า 0.10 ม  
เสริม WIRE MESH 4 มม Ø0.20 ม
- บ่อพัก ค.ส.ล. สี่เหลี่ยม ขนาดใต้ถ่ม 30 ซม  
ขนาดบ่อ 70x70x70 ซม



หมายเหตุ ระบุหน้างานจริงกับระยะในแบบอาจคลาดเคลื่อน -  
-ควรวัดหน้างานจริงก่อนลงมือปฏิบัติงาน หากมีปัญหาปรึกษาช่างควบคุมงานหรือกรรมการตรวจการจ้าง

มหาวิทยาลัย มหาจุฬาลงกรณราชวิทยาลัย วิทยาเขตสุรินทร์	
ดำรง (นายวิรัช อู่ทองยาว) ผู้อำนวยการวิทยาเขตสุรินทร์ อธิการบดี (นายวิรัช อู่ทองยาว) ผู้อำนวยการวิทยาเขตสุรินทร์ (นายเกียรติกร อ่วมอ่วม) (นายวิรัช อู่ทองยาว) ผู้อำนวยการวิทยาเขตสุรินทร์	16
(นายพนมกิต แสงศรี) ผู้อำนวยการฝ่ายบริหาร (นายพนมกิต แสงศรี) ผู้อำนวยการฝ่ายบริหาร (นายพนมกิต แสงศรี) ผู้อำนวยการฝ่ายบริหาร	28



หมายเหตุ ระยะเวลาทำงานจริงกับระยะในแบบอาจคลาดเคลื่อน -  
 -ควรวัดหน้างานจริงก่อนลงมือปฏิบัติงาน หากมีปัญหารักษาช่างควบคุมงานหรือกรรมการตรวจการจ้าง

ขยายตำแหน่งบ่อพัก  
 SCALE 1:200

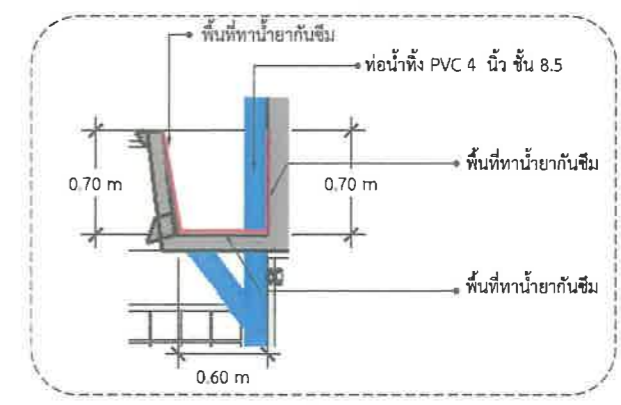
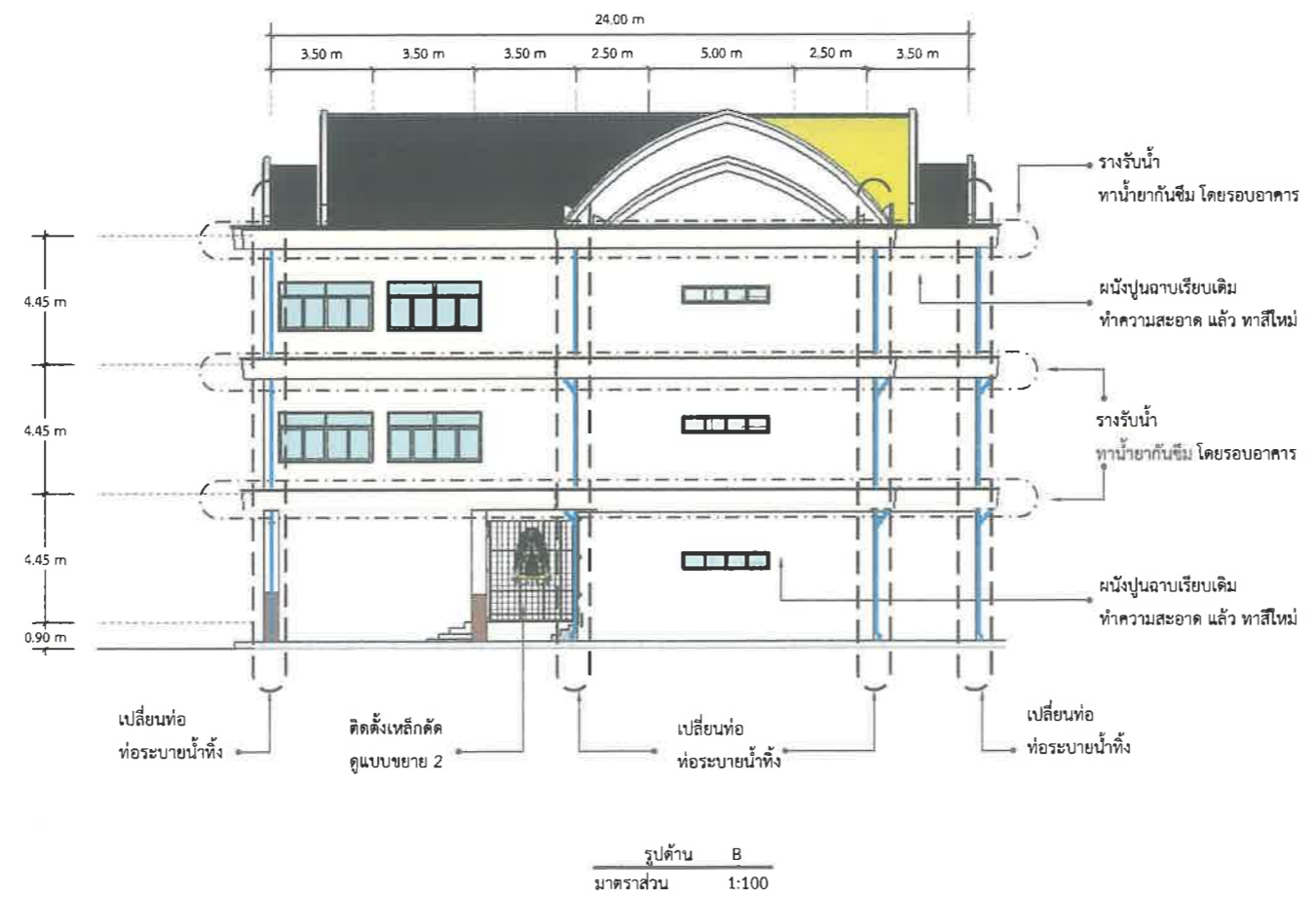
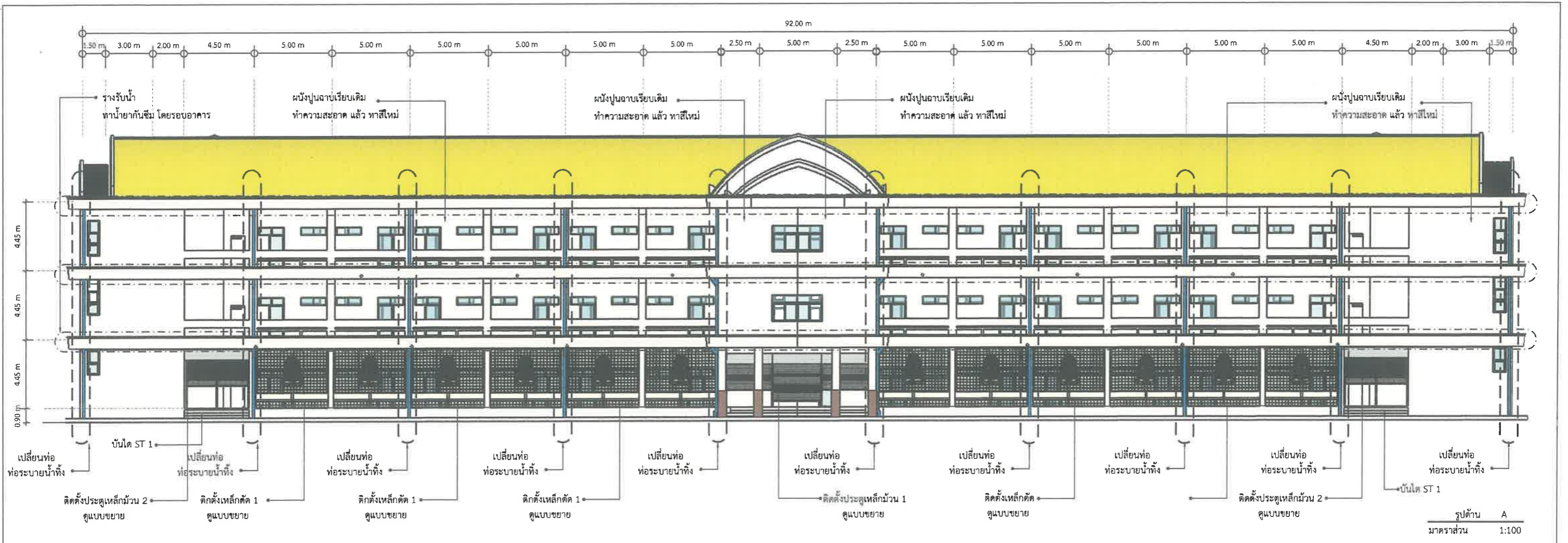
■ MH. บ่อพัก ค.ส.ล. สำหรับ ขนาดได้ทั้ง 30 ซม.  
 ขนาดบ่อ 70x70x70 ซม.

มหาวิทยาลัย มหาจุฬาลงกรณราชวิทยาลัย วิทยาเขตสุรินทร์



(นายวิชาญ รุ่งเรือง) วิชาช่าง (นายวิชาญ รุ่งเรือง) วิชาช่าง (นายวิชาญ รุ่งเรือง) วิชาช่าง (นายวิชาญ รุ่งเรือง) วิชาช่าง	(นายวิชาญ รุ่งเรือง) วิชาช่าง (นายวิชาญ รุ่งเรือง) วิชาช่าง (นายวิชาญ รุ่งเรือง) วิชาช่าง (นายวิชาญ รุ่งเรือง) วิชาช่าง
--	--

หน้า 17

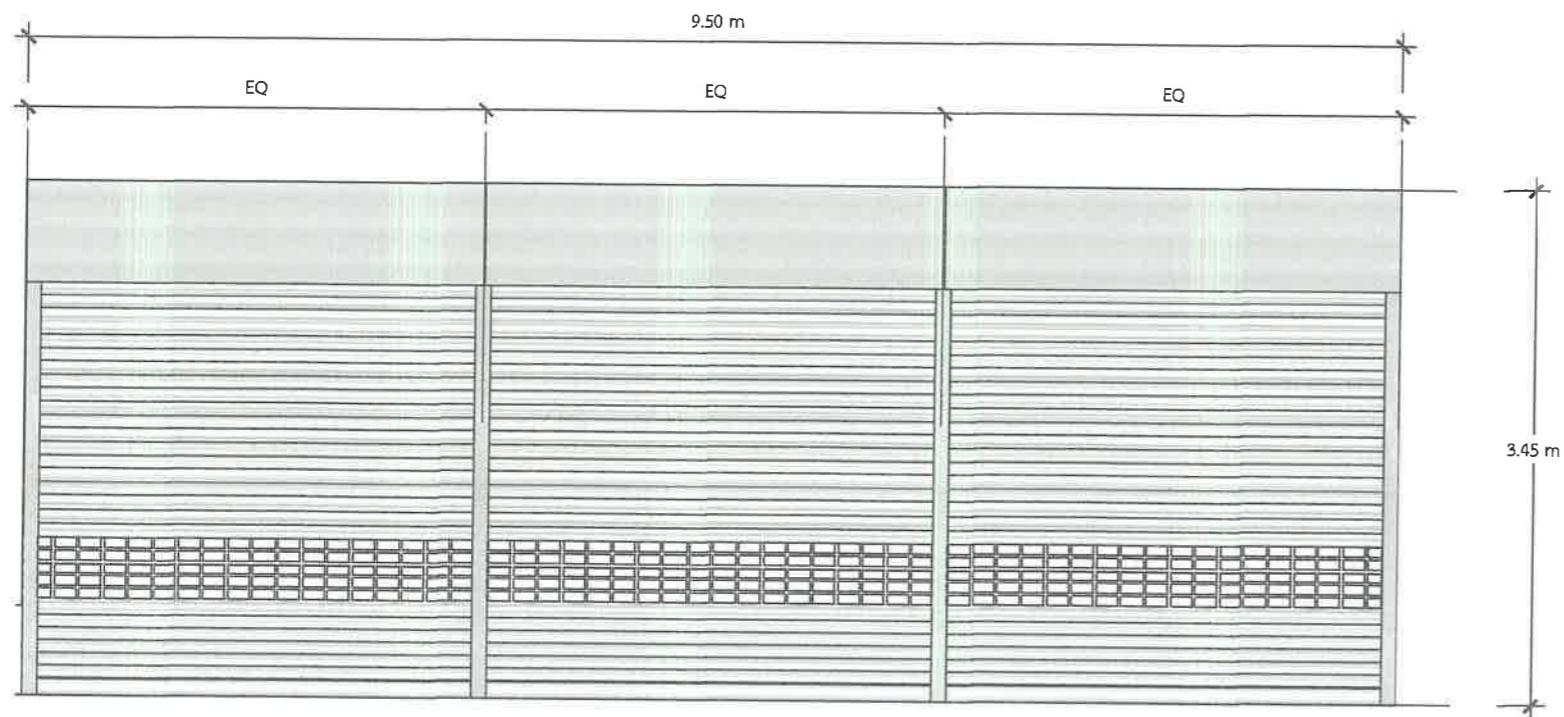


แบบขยาย รางรับน้ำ  
พื้นที่ทาน้ำยากันซึม รวม 3 ชั้น

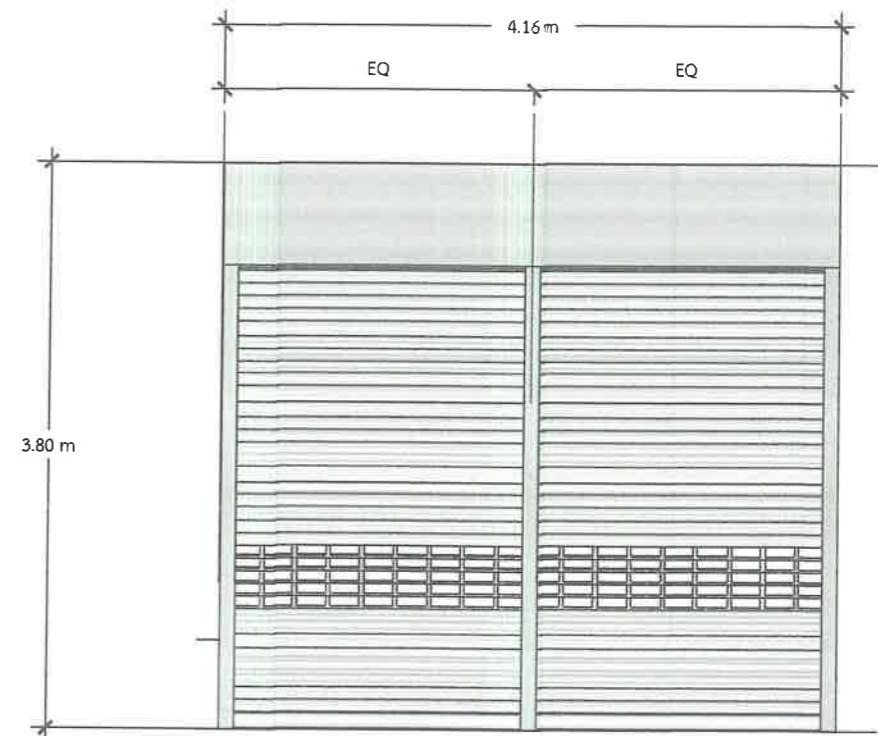
หมายเหตุ ระยะเวลาทำงานจริงกับระยะในแบบอาจคลาดเคลื่อน -  
-ควรวัดหน้างานจริงก่อนลงมือปฏิบัติงาน หากมีปัญหาปรึกษาช่างควบคุมงานหรือกรรมการตรวจการจ้าง

โครงการปรับปรุงอาคารเรียนมหาวิทยาลัยมหาจุฬาลงกรณราชวิทยาลัยวิทยาเขตสุรินทร์			
ผู้ว่าราชการจังหวัดสุรินทร์	(นายวิรัช อัครธาดา) <i>[Signature]</i>	นายก อบจ.สุรินทร์	(นายพนมศักดิ์ แกงศรี) <i>[Signature]</i>
อธิการบดีมหาวิทยาลัยมหาจุฬาลงกรณราชวิทยาลัยวิทยาเขตสุรินทร์	(นายวิรัช อัครธาดา) <i>[Signature]</i>	ผู้อำนวยการสำนักบริหารวิทยาเขตสุรินทร์	(นายพนมศักดิ์ แกงศรี) <i>[Signature]</i>
รองอธิการบดีมหาวิทยาลัยมหาจุฬาลงกรณราชวิทยาลัยวิทยาเขตสุรินทร์	(นายพนมศักดิ์ แกงศรี) <i>[Signature]</i>	ผู้อำนวยการศูนย์บริการวิชาการ	(นายพนมศักดิ์ แกงศรี) <i>[Signature]</i>
รองอธิการบดีมหาวิทยาลัยมหาจุฬาลงกรณราชวิทยาลัยวิทยาเขตสุรินทร์	(นายวิรัช อัครธาดา) <i>[Signature]</i>	รองอธิการบดีวิทยาเขตสุรินทร์	(นายพนมศักดิ์ แกงศรี) <i>[Signature]</i>
หน้า	18	หน้า	28

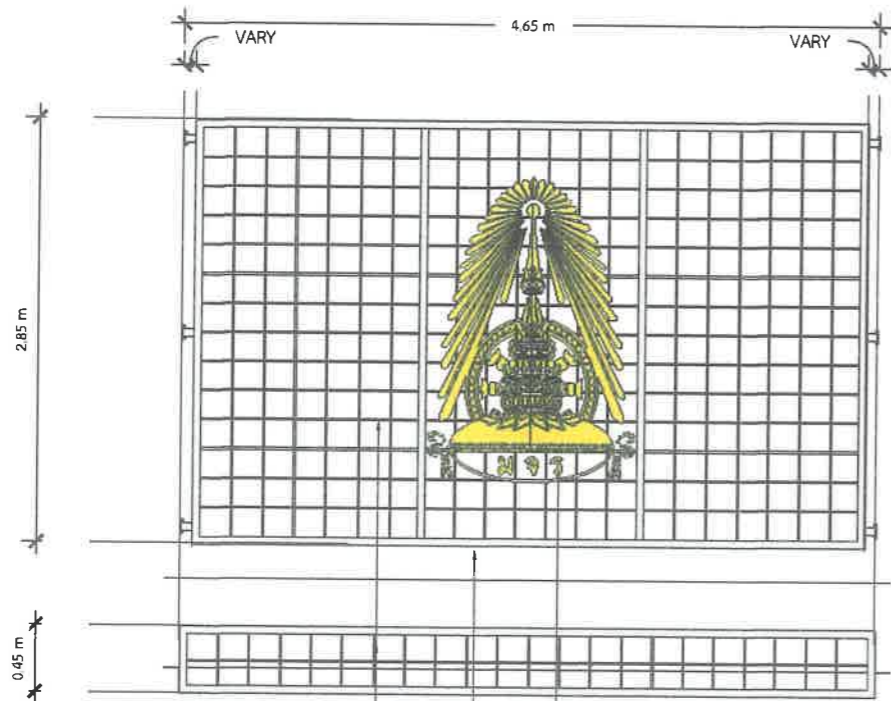




แบบขยาย ประตูเหล็กม้วน 1



แบบขยาย ประตูเหล็กม้วน 2



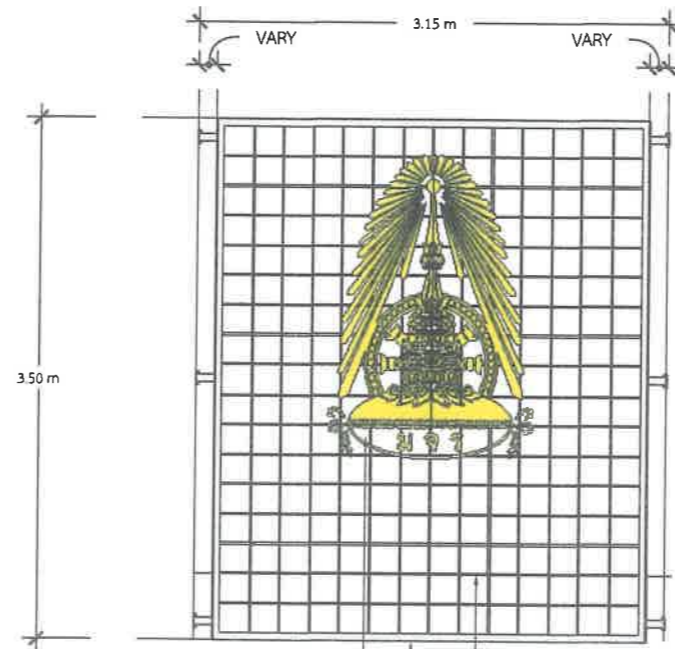
เหล็กสี่เหลี่ยมตัน 10 มม.

เหล็กกล่อง 50x50x 2.3 มม.

ตรามหาวิทยาลัยมหาจุฬาลงกรณราชวิทยาลัย

เหล็กหนา 4 มม.

แบบขยายเหล็กตัด 1



เหล็กสี่เหลี่ยมตัน 10 มม.

เหล็กกล่อง 50x50x 2.3 มม.

แบบขยายเหล็กตัด 2

หมายเหตุ ระยะเวลาทำงานจริงกับระยะในแบบอาจคลาดเคลื่อน -

-ควรวัดหน้างานจริงก่อนลงมือปฏิบัติงาน หากมีปัญหาปรึกษาช่างควบคุมงานหรือกรรมการตรวจการจ้าง

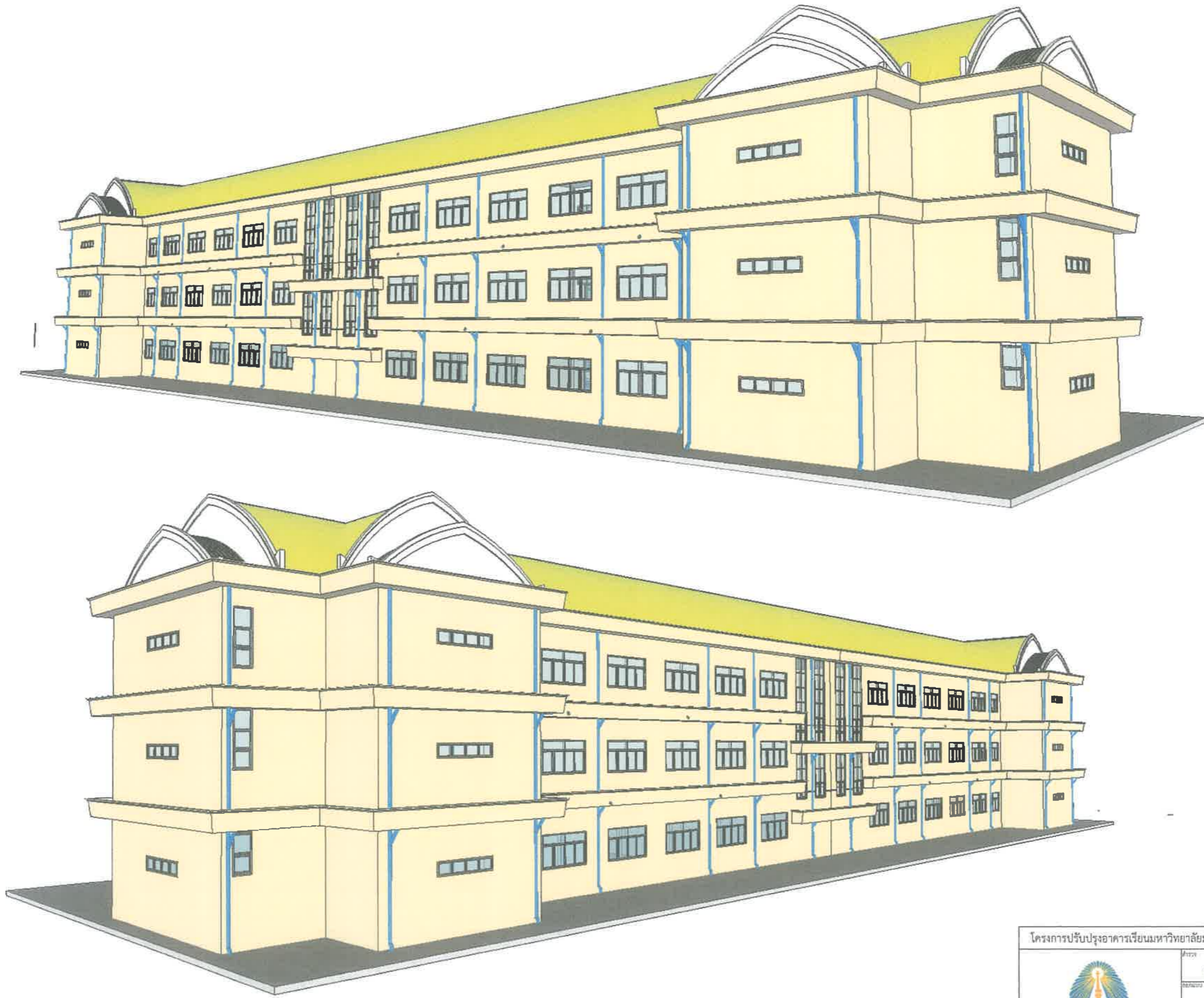
โครงการปรับปรุงอาคารเรียนมหาวิทยาลัยมหาจุฬาลงกรณราชวิทยาลัยวิทยาเขตสุรินทร์	
 มหาวิทยาลัยมหาจุฬาลงกรณราชวิทยาลัย	20
28	28



PERSPECTIVE

หมายเหตุ ระยะเวลาทำงานจริงกับระยะในแบบอาจคลาดเคลื่อน -  
 -ควรวัดหน้างานจริงก่อนลงมือปฏิบัติงาน หากมีปัญหาปรึกษาช่างควบคุมงานหรือกรรมการตรวจการจ้าง

โครงการปรับปรุงอาคารเรียนมหาวิทยาลัยมหจุฬาลงกรณราชวิทยาลัยวิทยาเขตสุรินทร์			
	ผู้ทรงคุณวุฒิ	(นายพรชัย แซงศรี)	(นายพรชัย แซงศรี)
	ผู้อำนวยการสำนักงานวิทยาเขตสุรินทร์	(นายวิโรจ ชูเกียรติ)	(นายพรชัย แซงศรี)
	ผู้ควบคุม	(นายวิโรจ ชูเกียรติ)	(นายพรชัย แซงศรี)
	รองผู้ควบคุม	(นายวิโรจ ชูเกียรติ)	(นายพรชัย แซงศรี)
	ผู้ช่วยผู้ควบคุม	(นายวิโรจ ชูเกียรติ)	(นายพรชัย แซงศรี)
วิศวกร	(นายวิโรจ ชูเกียรติ)	(นายพรชัย แซงศรี)	พระครูปลัดวิสุตสุคนธ์, ศ.ศ. รองอธิการบดีวิทยาเขตสุรินทร์
แม่สี	(นายวิโรจ ชูเกียรติ)	(นายพรชัย แซงศรี)	เจ้าพนักงาน
หน้า	21		28

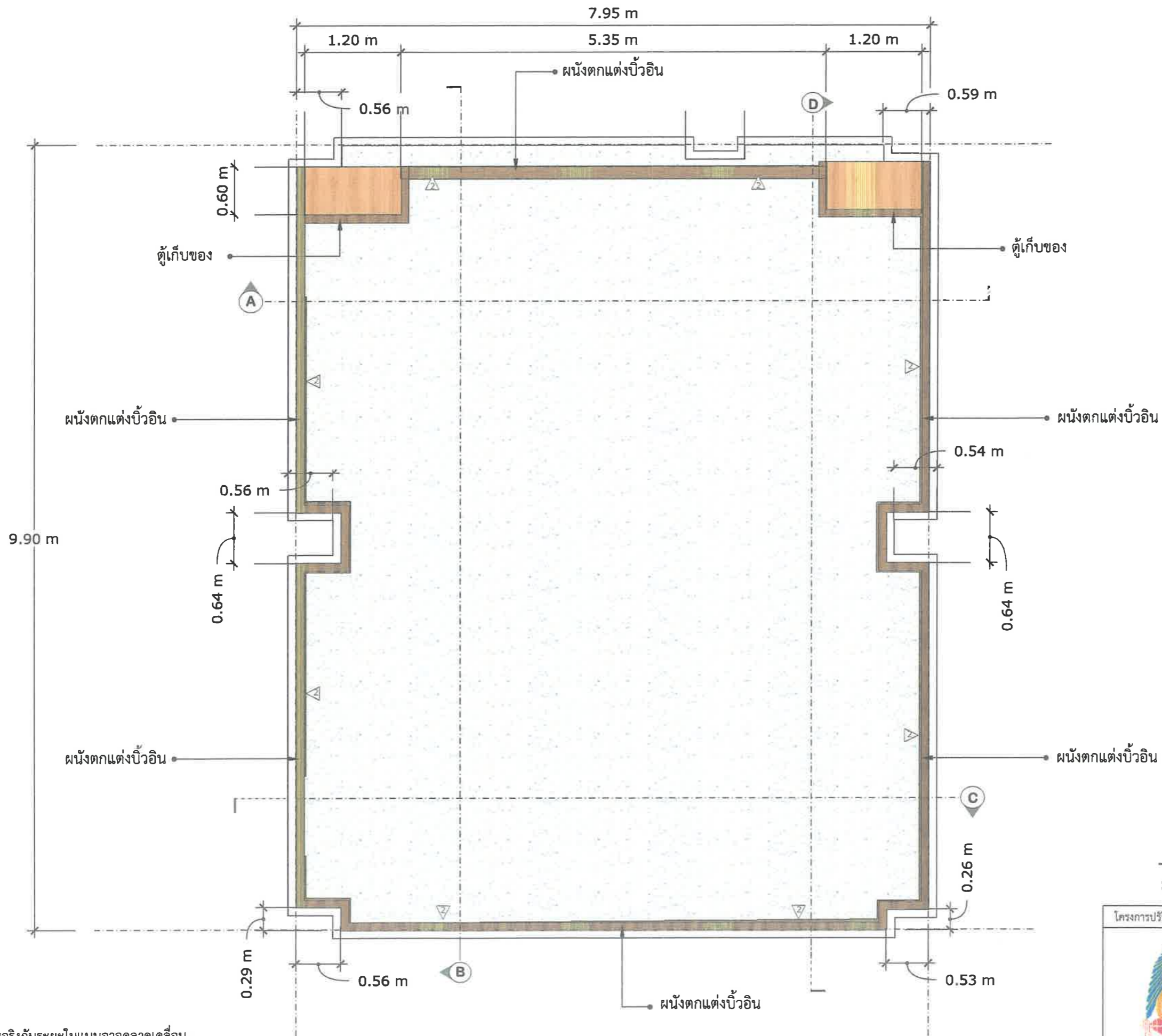


**PERSPECTIVE**

หมายเหตุ ระยะหน้างานจริงก็ระยะในแบบอาจคลาดเคลื่อน -  
 -ควรวัดหน้างานจริงก่อนลงมือปฏิบัติงาน หากมีปัญหาปรึกษาช่างควบคุมงานหรือกรรมการตรวจการจ้าง

โครงการปรับปรุงอาคารเรียนมหาวิทยาลัยมหาจุฬาลงกรณราชวิทยาลัยวิทยาเขตสุรินทร์			
	(นายวิชา จุกกระชาย) ผู้อำนวยการศูนย์ฯ	(นายพนมศักดิ์ เสงศรี) ผู้อำนวยการสำนักงานวิทยาเขตสุรินทร์	
(นายวิชา จุกกระชาย) หัวหน้าช่างควบคุม	(นายสันติกร รุ่งเสมอ) ผู้ควบคุมการปฏิบัติงาน	(นายพนมศักดิ์ เสงศรี) รองอธิการบดีวิทยาเขตสุรินทร์	
(นายวิชา จุกกระชาย) หัวหน้าช่างควบคุม		(นายพนมศักดิ์ เสงศรี) หัวหน้าช่างควบคุม	
หน้า 22		หน้า 28	





แปลนพื้น

มาตราส่วน

1:50

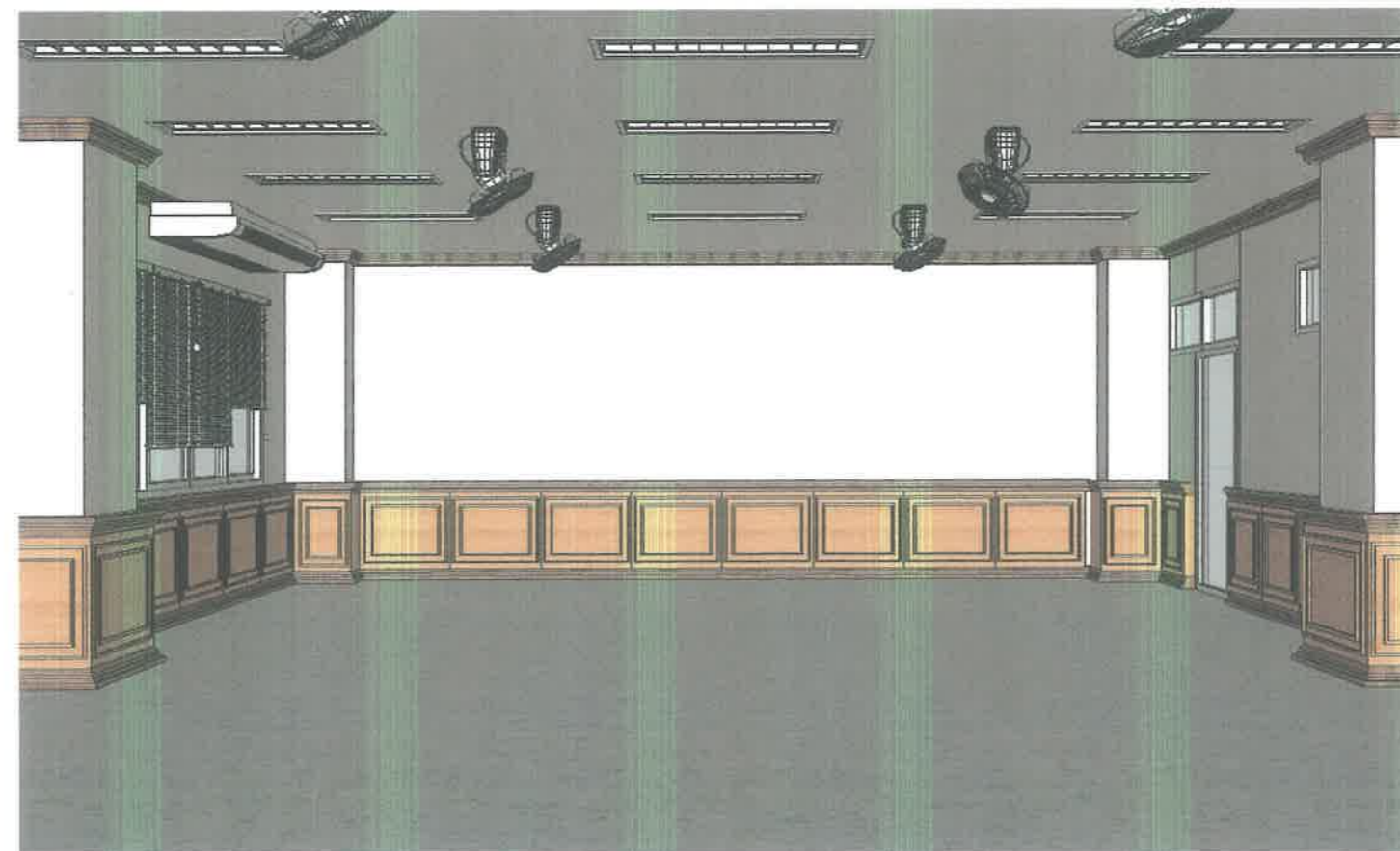
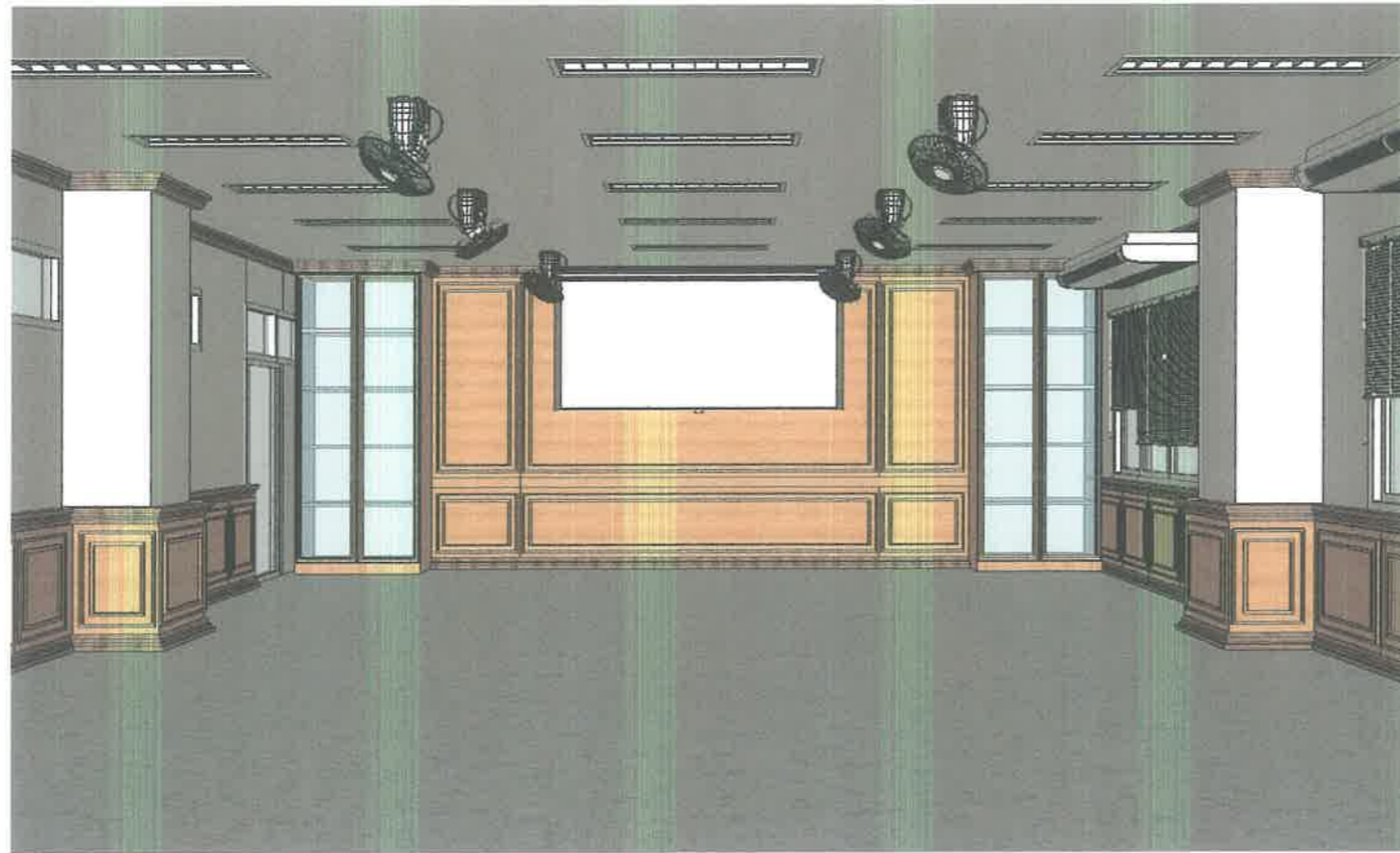


หมายเหตุ ระยะหน้างานจริงกับระยะในแบบอาจคลาดเคลื่อน -  
-ควรวัดหน้างานจริงก่อนลงมือปฏิบัติงาน หากมีปัญหาปรึกษาช่างควบคุมงานหรือกรรมการตรวจการจ้าง

โครงการปรับปรุงอาคารเรียนมหาวิทยาลัยมหาจุฬาลงกรณราชวิทยาลัยวิทยาเขตสุรินทร์			
	อาจารย์ (นายวิรัช ชูเกียรติ)	อาจารย์ (นายสมศักดิ์ แสนศรี)	อาจารย์ (นายสมศักดิ์ แสนศรี)
	อาจารย์ (นายวิรัช ชูเกียรติ)	อาจารย์ (นายสมศักดิ์ แสนศรี)	อาจารย์ (นายสมศักดิ์ แสนศรี)
	อาจารย์ (นายวิรัช ชูเกียรติ)	อาจารย์ (นายสมศักดิ์ แสนศรี)	อาจารย์ (นายสมศักดิ์ แสนศรี)
	อาจารย์ (นายวิรัช ชูเกียรติ)	อาจารย์ (นายสมศักดิ์ แสนศรี)	อาจารย์ (นายสมศักดิ์ แสนศรี)
24	28	28	28



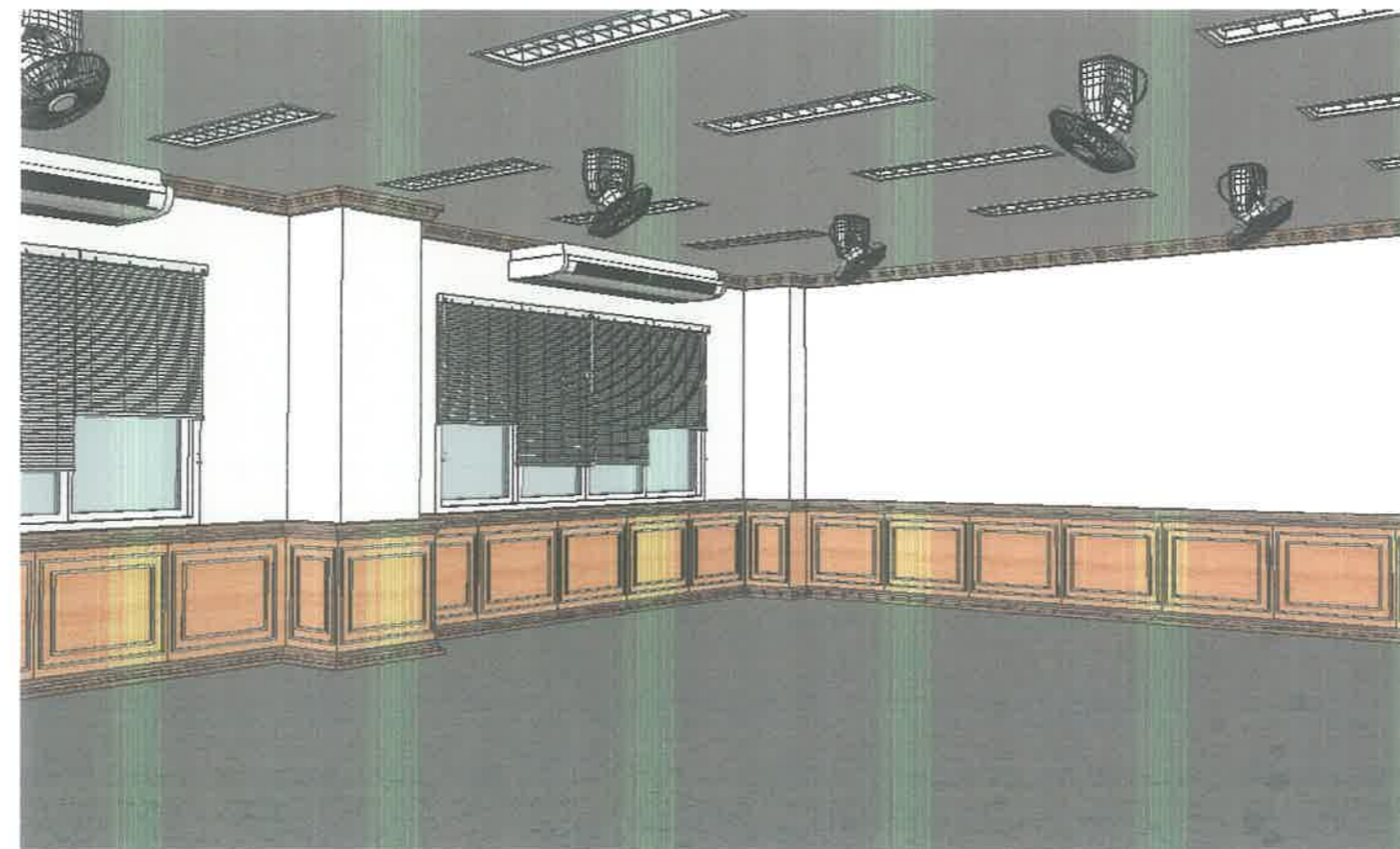
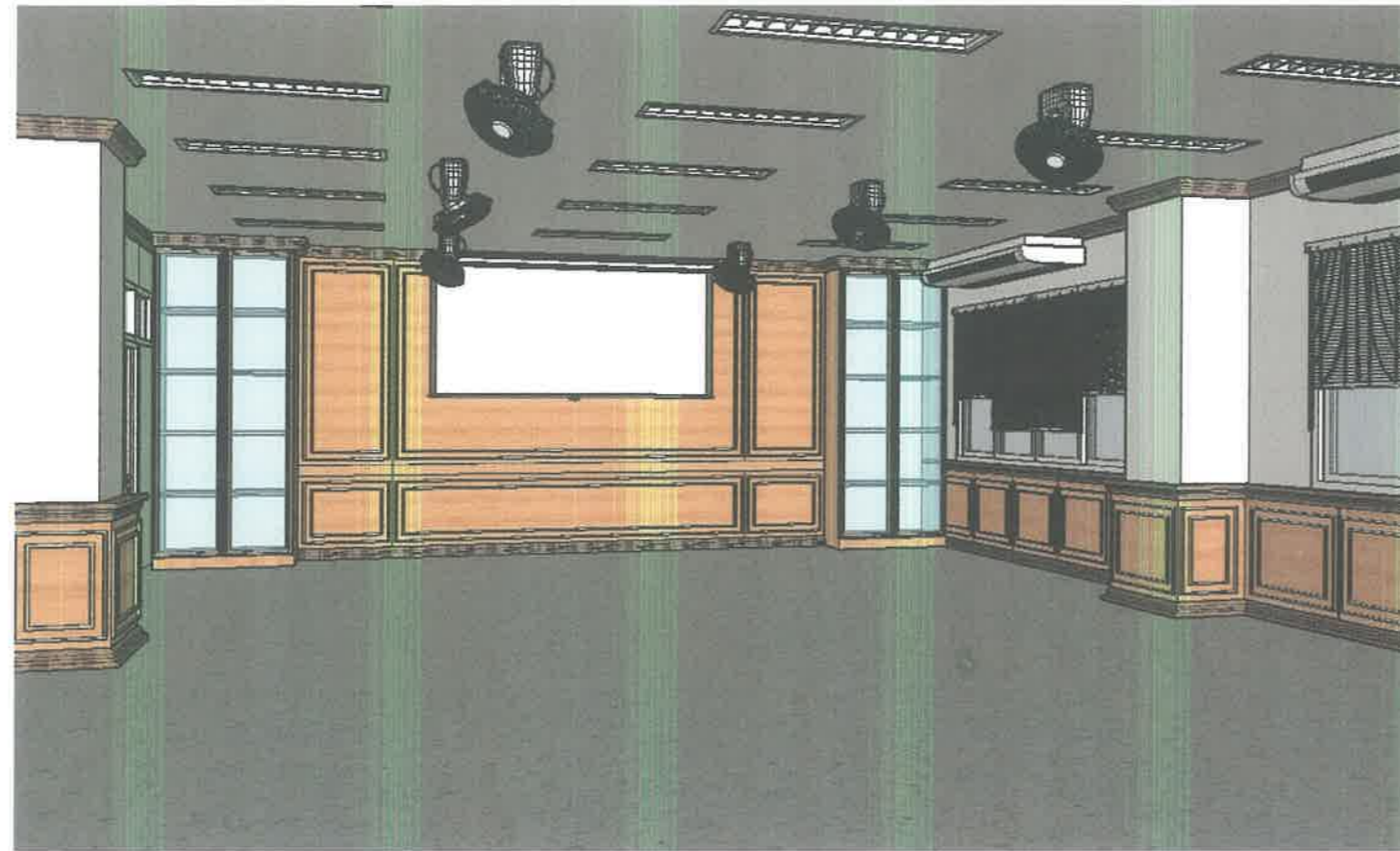




หมายเหตุ ระยะเวลาทำงานจริงก็ประมาณในแบบอาจคลาดเคลื่อน -  
 -ควรวัดหน้างานจริงก่อนลงมือปฏิบัติงาน หากมีปัญหาปรึกษาช่างควบคุมงานหรือกรรมการตรวจการจ้าง

## PERSPECTIVE

โครงการปรับปรุงอาคารเรียนมหาวิทยาลัยมหาจุฬาลงกรณราชวิทยาลัยวิทยาเขตสุรินทร์		
	ผู้อำนวยการ (นายวิรัช จุฑารัตนกุล) (นายวิรัช จุฑารัตนกุล)	27
	28	28
	28	28
	28	28
	28	28



# PERSPECTIVE

หมายเหตุ ระยะเวลาทำงานจริงกับระยะในแบบอาจคลาดเคลื่อน -

-ควรวัดหน้างานจริงก่อนลงมือปฏิบัติงาน หากมีปัญหาปรึกษาช่างควบคุมงานหรือกรรมการตรวจการจ้าง

โครงการปรับปรุงอาคารเรียนมหาวิทยาลัยมหาจุฬาลงกรณราชวิทยาลัยวิทยาเขตสุรินทร์		
 <p>มหาวิทยาลัยมหาจุฬาลงกรณราชวิทยาลัย</p>	ผู้ว่าฯ (นายวิรัช จุฑารัตนา) ผู้อำนวยการศูนย์ฯ	ผู้แทน (นายชอนกิต งามศรี) ผู้อำนวยการสำนักงานวิทยาเขตสุรินทร์
	ประธานชมรม (นายวิรัช จุฑารัตนา) ชมรมช่างเทคนิค	ผู้ควบคุมงาน (นายสุวิทย์ งามสมบูรณ์) ช่างเทคนิค
	วิศวกร (นายวิรัช จุฑารัตนา) ช่างเทคนิค	ช่างเทคนิค (นายสุวิทย์ งามสมบูรณ์) ช่างเทคนิค
	ช่างเทคนิค (นายวิรัช จุฑารัตนา) ช่างเทคนิค	ช่างเทคนิค (นายสุวิทย์ งามสมบูรณ์) ช่างเทคนิค
	ช่างเทคนิค (นายวิรัช จุฑารัตนา) ช่างเทคนิค	ช่างเทคนิค (นายสุวิทย์ งามสมบูรณ์) ช่างเทคนิค
หน้า 28	หน้า 28	หน้า 28